

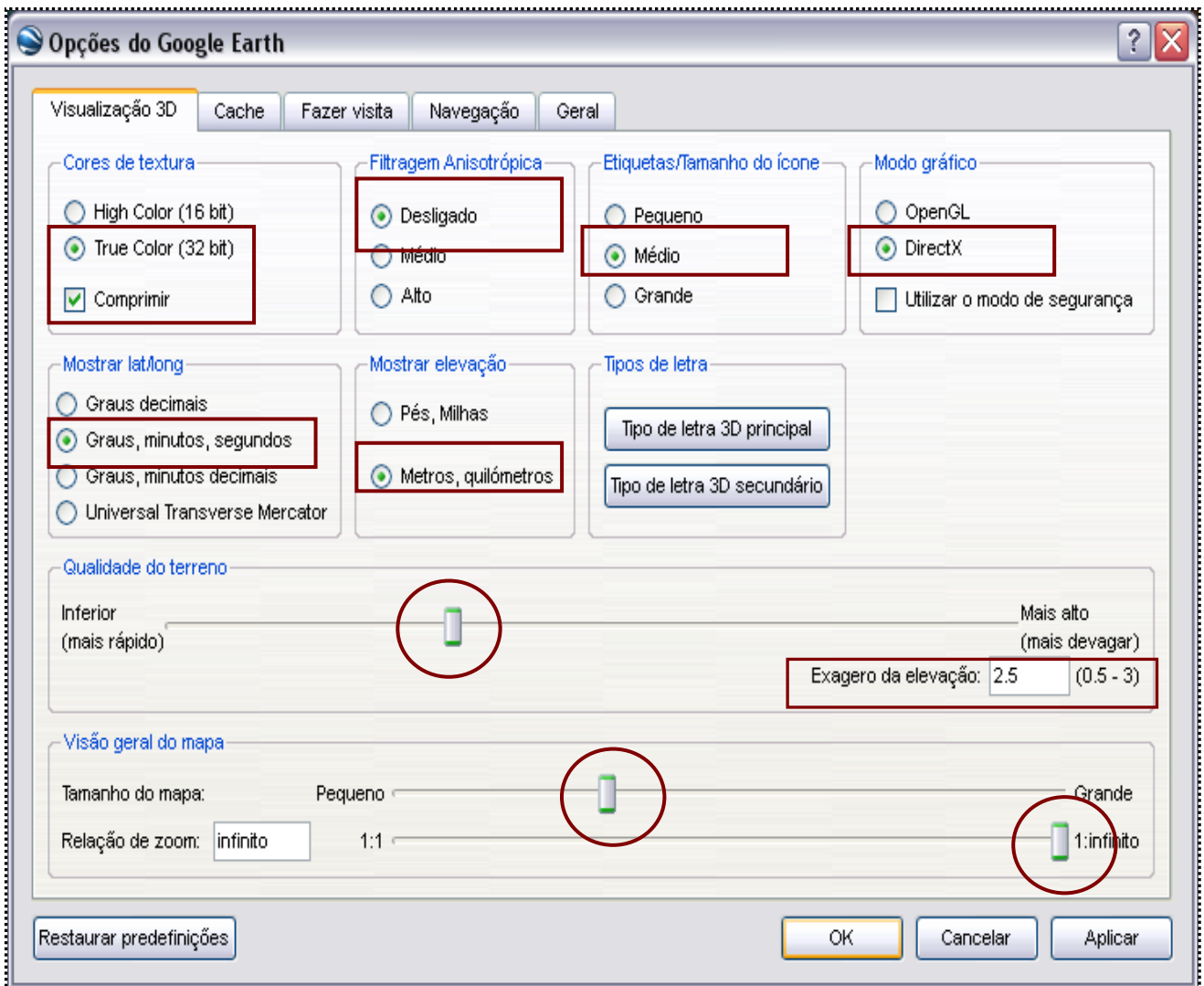
Guião - Explorar o Google Earth para fazer perfil topográfico em 10 passos

A. Configurar o Google Earth

1. Abrir o Google Earth.



2. No Menu das **Ferramentas** seleccionar **Opções**. Activar as seguintes **Opções do Google Earth** do menu **Vizualização 3D** de acordo com a imagem. Depois clicar no botão “Aplicar”.

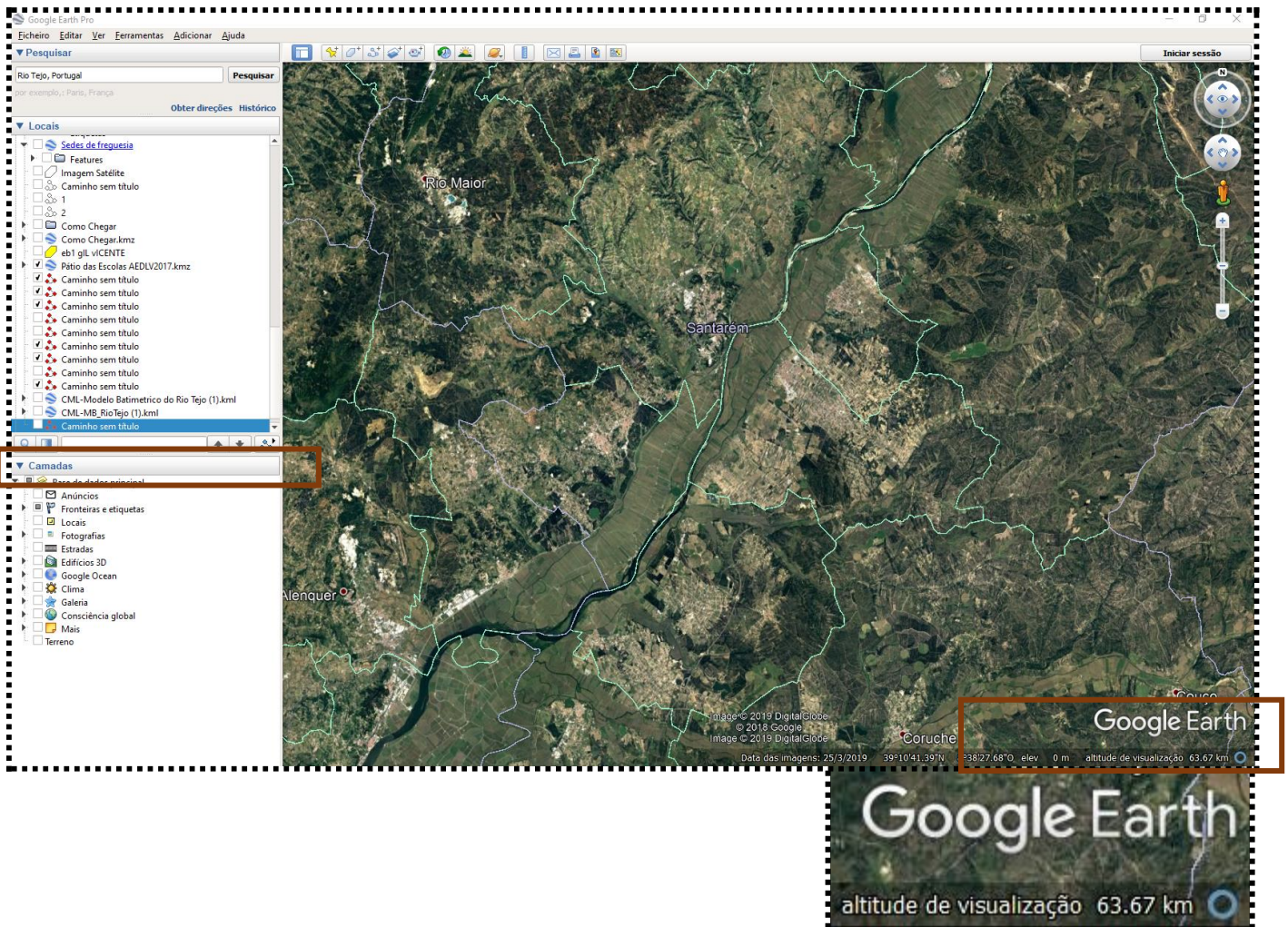


B. Painel de ferramentas do Google Earth # Caminho ou Percurso

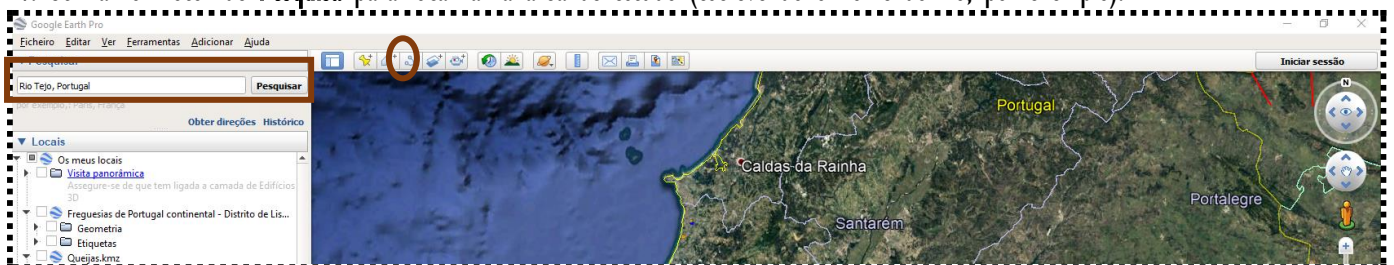
II. Limpar toda a informação no menu das **Camadas** e deixar apenas selecionado **Locais**.

II. Posicionar o visualizador na área onde se pretende definir o percurso. Quanto mais detalhe tiver a vista, mais fácil se torna seguir as elevações do terreno.

III. Utiliza o **visualizador da altitude** para aproximar a imagem (por exemplo para o perfil de uma sessão de um rio não deve ultrapassar os 50km de altitude).



IV. Utilizar o motor de **Pesquisa** para localizar a área de estudo (escrevendo o nome do rio, por exemplo).

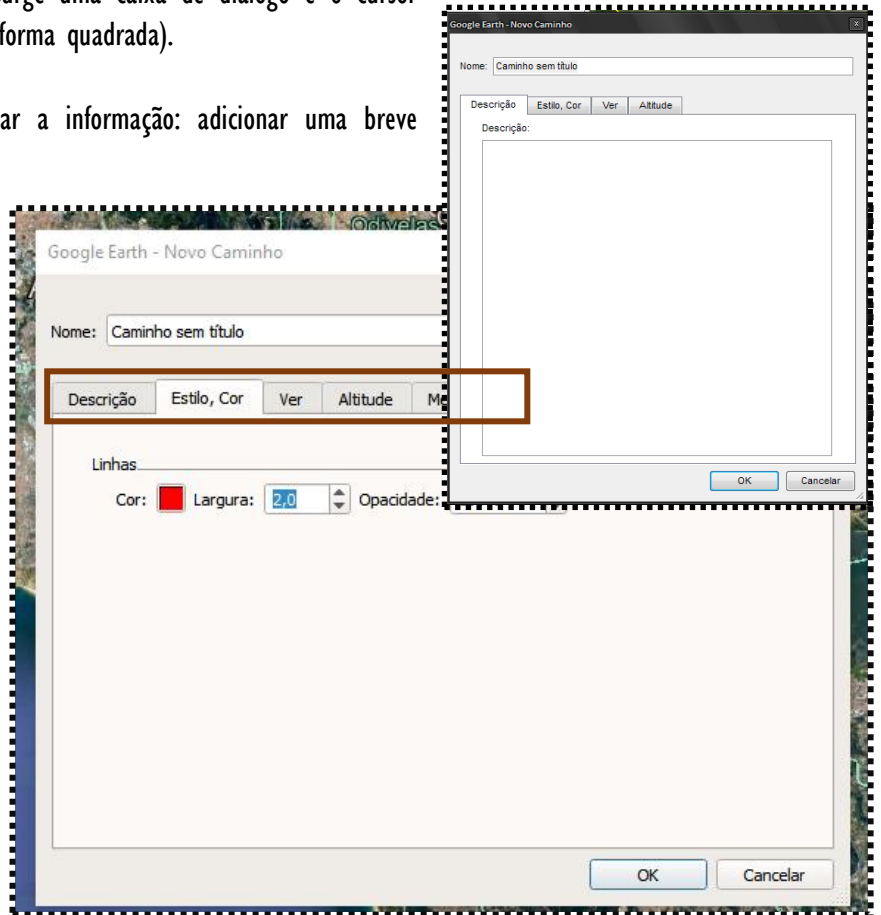


V. Selecionar **Caminho**

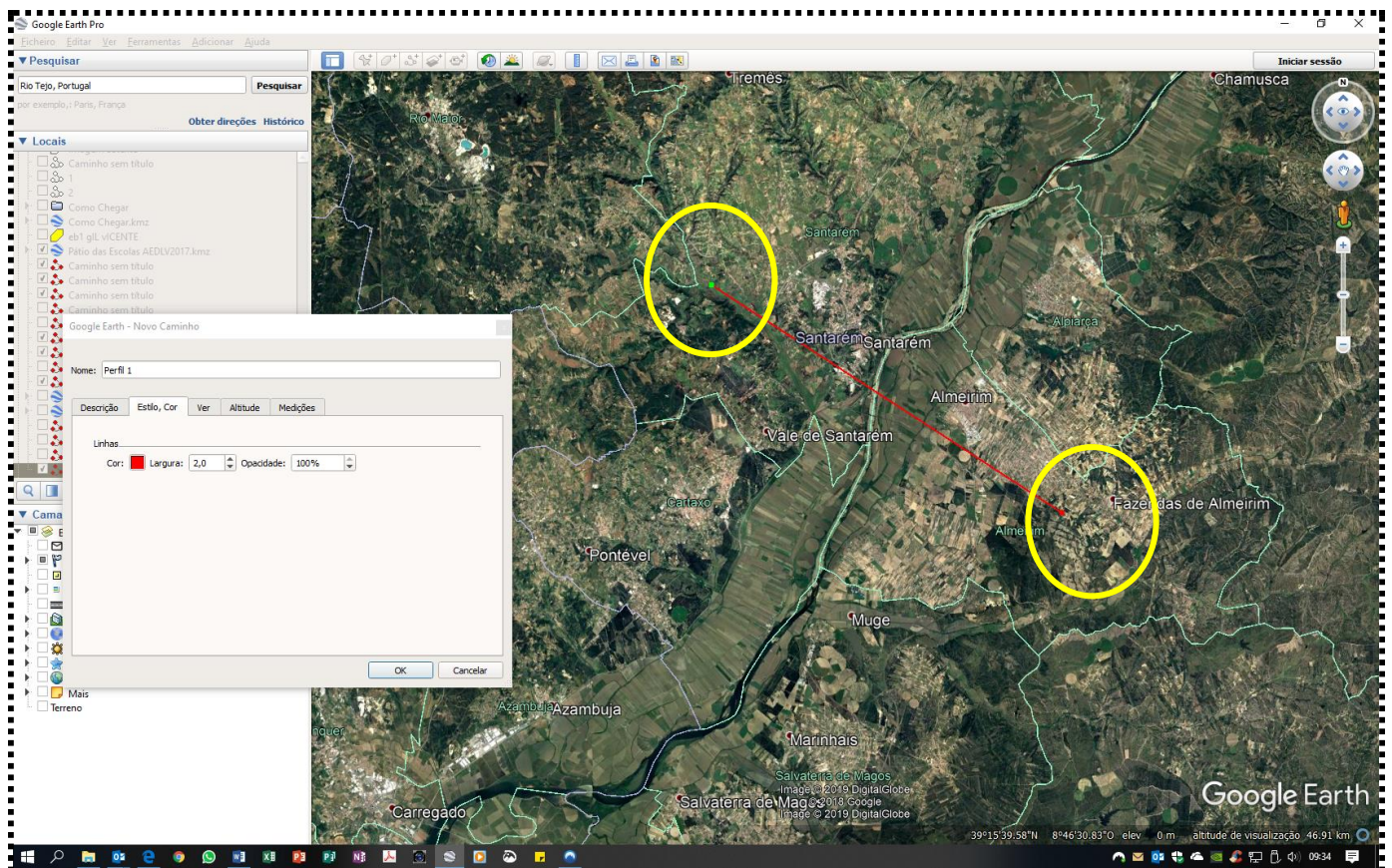


VI. No menu **Adicionar**, seleccionar **Caminho**. Surge uma caixa de diálogo e o cursor muda de aparência, para a forma de desenho (forma quadrada).

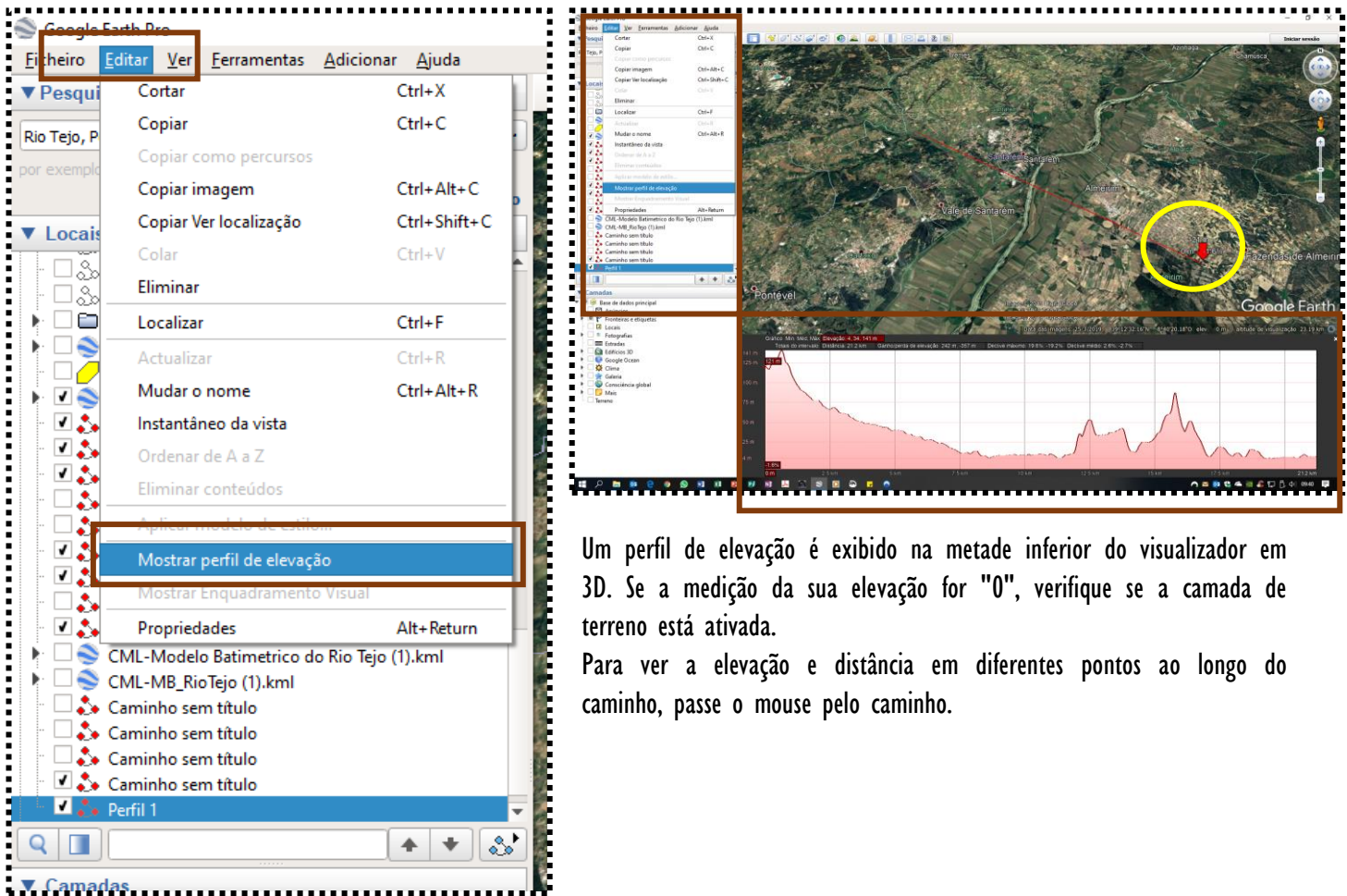
VII. No menu do **Caminho** pode-se personalizar a informação: adicionar uma breve descrição, alterar a cor e a espessura da linha.



VIII. Com a Caixa do Caminho aberta. Clicar no visualizador do Google Earth para começar a **desenhar o caminho** desejado clitando em dois pontos do ecrã diferentes (por exemplo, para o perfil de uma sessão se um rio clicar no ecrã em dois pontos: um em cada margem). Concluir a edição com **Ok**.



IX. Para **Visualizar perfil**. Clique em **Editar** para **Mostrar perfil de elevação**.



Um perfil de elevação é exibido na metade inferior do visualizador em 3D. Se a medição da sua elevação for "0", verifique se a camada de terreno está ativada.

Para ver a elevação e distância em diferentes pontos ao longo do caminho, passe o mouse pelo caminho.



O eixo Y do gráfico mostra a elevação e o eixo X mostra a distância.

X. Para copiar a imagem de satélite e o perfil utilize uma ferramenta de corte ou um PrtScn do ecrã.