



# #APG INFORMA FEVEREIRO 2018#



ciclo de conferências "geografias fora d'horas"

**ação de Curta duração**

**10 março 2018 | 9h às 14h**

Escola Secundária de Valongo

inscrição em [www.cfp.or.pt](http://www.cfp.or.pt)

CFPOR



**Para responder ao problema...**



Herculano Cachinho

Associação de Professores de Geografia

ciclo de conferências "geografias fora d'horas"

**ação de Curta duração**

inscrições em [www.cfp.or.pt](http://www.cfp.or.pt)

**16 março 2018**  
17h30m às 20h




## DESTAQUES

- XXXII Encontro Nacional de Professores de Geografia
- Ciclo de conferências Geografia Fora d' horas (ação de curta duração)
- Concurso Nacional para alunos "Uma árvore, uma floresta"
- XIII Jornadas Internacionais - Grandes Problemáticas do Espaço Europeu

Associação de Professores de Geografia - [www.aprofgeo.pt](http://www.aprofgeo.pt) ; [aprofgeo@gmail.com](mailto:aprofgeo@gmail.com); Tel. 213861490; Tlm. 935117956

Bairro da Liberdade, Rua C2, Lote 9 - Loja 13, 1070-023 Lisboa

Para aceder ao índice clique em  (canto inferior esquerdo da página)

## ÍNDICE

- [XXXII Encontro Nacional de Professores de Geografia](#)
- [Ciclo de conferências - Geografia Fora d'Horas](#)
- [Concurso Nacional “Uma Floresta, Uma Árvore”](#)

[Eventos, conferências](#)

[Mapas, Imagens de satélite e didática](#)

[O meio natural: Rios e Bacias hidrográficas](#)

[O meio natural: Clima](#)

[O meio natural: Riscos e Catástrofes Naturais](#)

[População e Povoamento](#)

[População e Povoamento — Migrações](#)

[Atividades Económicas](#)

[Contrastes de Desenvolvimento](#)

[Ambiente](#)

[Cidadania](#)

[Educação, Metodologia e Didática da Geografia](#)

#APG INFORMA FEVEREIRO 2018#



Ficha de inscrição Desconto até dia **5 de Março**



Associação de Professores de Geografia - [www.aprofgeo.pt](http://www.aprofgeo.pt) ; [aprofgeo@gmail.com](mailto:aprofgeo@gmail.com); Tel. 213861490; Tlm. 935117956

Bairro da Liberdade, Rua C2, Lote 9 - Loja 13, 1070-023 Lisboa

# #APG INFORMA FEVEREIRO 2018#



ciclo de conferências "geografias fora d'horas"

**ação de Curta Duração**

inscrições em [www.cfpport](http://www.cfpport)



ciclo de conferências "geografias fora d'horas"

Associação de Professores de Geografia

**ação de Curta Duração**

inscrições em [www.cfpport](http://www.cfpport)



**Para responder ao problema...**



Herculano Cachinho

Associação de Professores de Geografia  
ciclo de conferências "geografias fora d'horas"

**ação de Curta Duração**

inscrições em [www.cfpport](http://www.cfpport)



As ACD da Aprofgeo abordam temas científicos da Geografia que podem ser didatizados nas aulas quer de básico quer de secundário.

Os temas são todos da maior atualidade científico-didática-

Inscreva-se já nas próximas sessões

dia 2 de março - 17.30h-20.30h - TAC - LX (as alterações climáticas e o turismo)

dia 3 de março - 10.00h - 13.00h - Levantamento funcional georreferenciado - o trabalho de campo e SIG.

dia 9 de março - 17.30h - 20.30h - As questões dos riscos naturais, formas de prevenção e impactes

dia 16 de março - 17.30h-20.30h - A metodologia de Trabalho na Sala de Aula. PBL (Problem Based Learning) a ligação entre a teoria e a prática.

[Inscreva-se!](#)



Associação de Professores de Geografia - [www.aprofgeo.pt](http://www.aprofgeo.pt); [aprofgeo@gmail.com](mailto:aprofgeo@gmail.com); Tel. 213861490; Tlm. 935117956

Bairro da Liberdade, Rua C2, Lote 9 - Loja 13, 1070-023 Lisboa

## Concurso Nacional “Uma árvore, uma floresta”

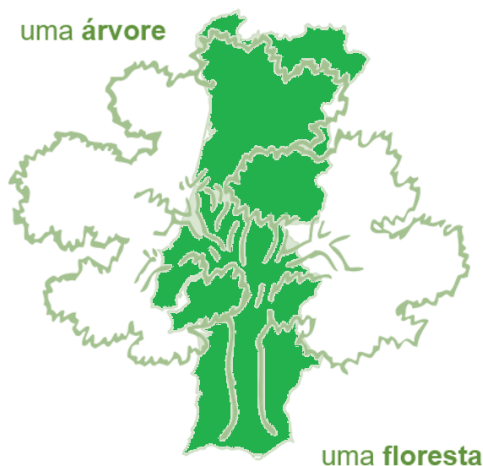
A Associação de Professores de Geografia, no âmbito das comemorações do Dia Nacional de Floresta Autóctone, lança o III Concurso Nacional para alunos, desde o pré-escolar até ao ensino secundário, com os seguintes objetivos:

- Despertar a curiosidade geográfica, desde os primeiros anos de escolaridade, como promotora da educação para a cidadania.
- Conhecer a biodiversidade da floresta autóctone portuguesa.
- Promover a participação nas discussões relativas à floresta autóctone e à sua gestão no território nacional.
- Reforçar a consciência cívica dos cidadãos através do acesso à informação e à intervenção nos procedimentos de análise territorial.
- Desenvolver o sentido de pertença e de atitudes de solidariedade territorial, numa perspetiva de sustentabilidade.

Os projetos a concurso são em formato digital livre.

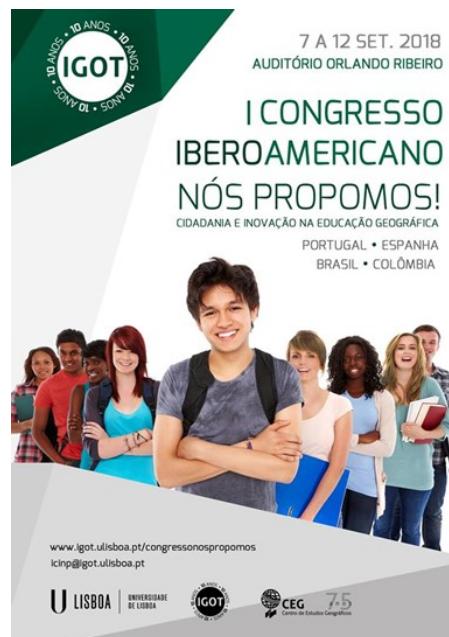
Dê folhas, troncos, bolotas e raízes à imaginação dos seus alunos, participe!

**Inscreeva-se!**



# #APG INFORMA FEVEREIRO 2018#

## Eventos, conferências



## "O rural depois do fogo" VII Congresso de Estudos Rurais VII CER

VII Congresso de Estudos Rurais  
Coimbra, 23-24 de Março de 2018

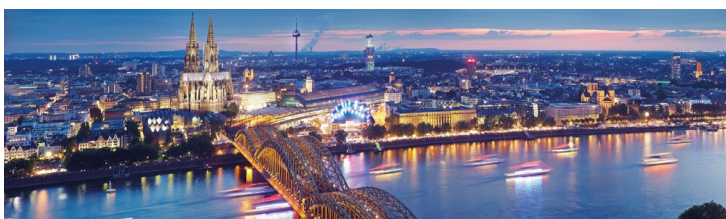


Conferência Internacional New  
Perspectives in Science Education  
(22-23 Março de 2018 – Florença)



Basic Science of a Changing Climate:  
How Processes in the Sun, Atmosphere and Ocean Affect  
Weather and Climate

Porto, 7-8 Setembro de 2018



5ª Conferência Global sobre  
Geografia Económica  
(GCEG 2018 - Colonia)  
July 24 - 28, 2018



Associação de Professores de Geografia - [www.aprofgeo.pt](http://www.aprofgeo.pt) ; [aprofgeo@gmail.com](mailto:aprofgeo@gmail.com); Tel. 213861490; Tlm. 935117956

Bairro da Liberdade, Rua C2, Lote 9 - Loja 13, 1070-023 Lisboa

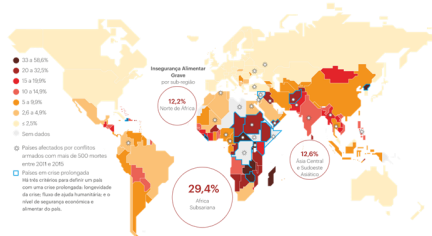
# #APG INFORMA FEVEREIRO 2018#

Mapas, Imagens de satélite e didática

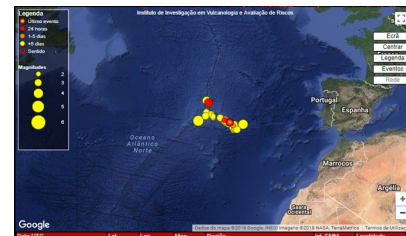
**Nota: Basta carregar nas imagens para aceder aos links.**



As melhores fotos de cidades tiradas com drones



Infografia com gráficos e mapas.



Atividade sísmica Açores



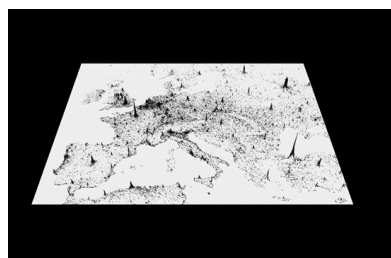
A cidade de Palmanova, Itália é reconhecida pela sua disposição concêntrica conhecida como "Fort Star." a lógica para esta construção foi que um ataque em qualquer parede individual poderia ser defendido dos dois pontos de estrela adjacentes disparando o inimigo por trás. Os três anéis que cercam Palmanova foram concluídos em 1593, 1690 e 1813.



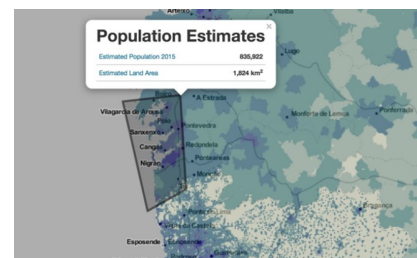
ZEE dos países...a cartografia podia ser melhor mas não deixa de ser interessante....



Porque o humor faz sempre bem....e debater opiniões e pontos de vista diferentes também....uma boa maneira de iniciarmos uma conversa com os nosso alunos sobre a Geografia



A população europeia em 3D



Mapa interativo da população

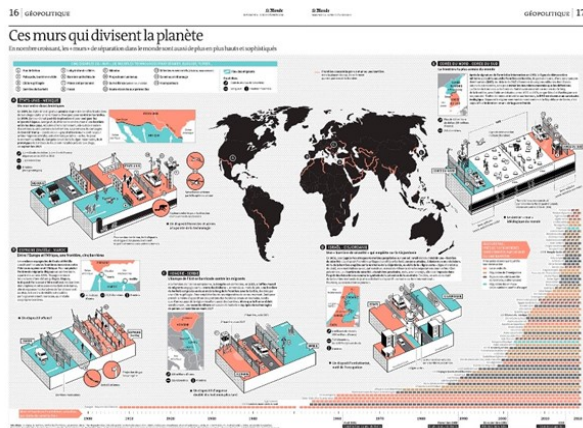
# #APG INFORMA FEVEREIRO 2018#

Mapas, Imagens de satélite e didática

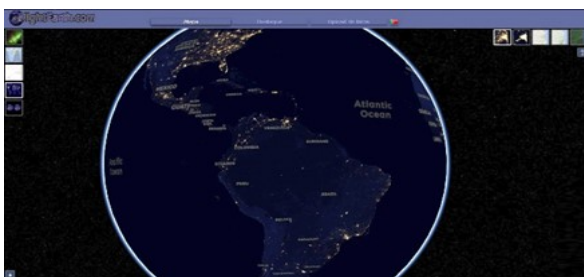
**Nota: Basta carregar nas imagens para aceder aos links.**



Projecção de mercator vs Gall-Peters



Os muros que dividem o Mundo.



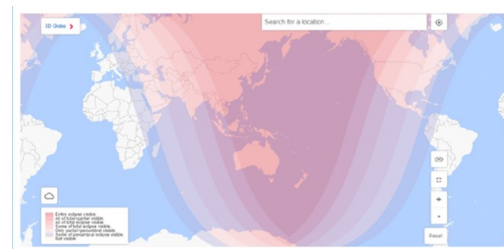
Night Earth: Mapa interativo  
Night Earth mostra as luzes que são visíveis à noite na superfície da Terra. Note que as áreas mais brilhantes são as mais urbanizadas, mas não necessariamente as mais populosas (compare Europa Ocidental com a China e Índia).



A origem das doenças EIDR (Emerging Infectious Diseases Repository) é uma plataforma web dedicada a desvendar as origens das doenças infecciosas emergentes. Um mapa interativo reúne dados sobre onde e quando foram registrados os primeiros casos de centenas de doenças ao longo de quase oito décadas.



Atlas do Ambiente de Portugal



Super luas e bolas brilhantes

Aqui estão duas coisas para olhar nos próximos dias - um raro eclipse lunar total de uma super lua e a primeira bola de glitter em órbita do mundo.





# #APG INFORMA FEVEREIRO 2018#

## O meio natural: Rios e Bacias hidrográficas

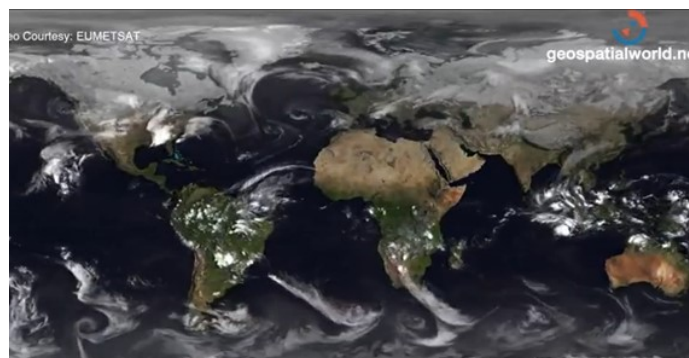


4 artistas ilustram com criatividade e paixão os desafios da #água e do #saneamento no mundo

## O meio natural: Riscos e Catástrofes Naturais



## O meio natural: Clima



A evolução da circulação geral da atmosfera ao longo do ano de 2017



Nuvem de areias do Sahara sobre Cabo Verde comparando com uma foto sem essas areias trazidas pelo vento.



# #APG INFORMA FEVEREIRO 2018#

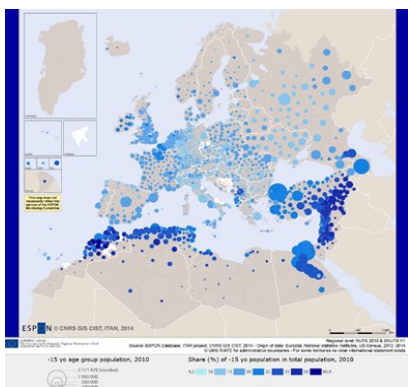
## População e Povoamento



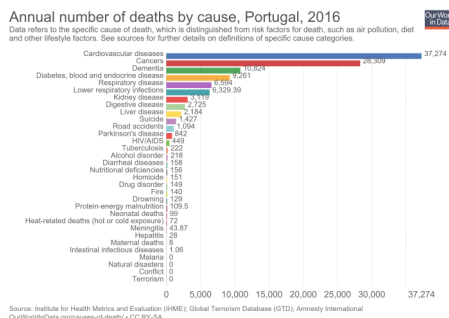
Belas fotos - tema da diversidade cultural - 8º ano; 12º ano

A importância das mulheres no Mundo.

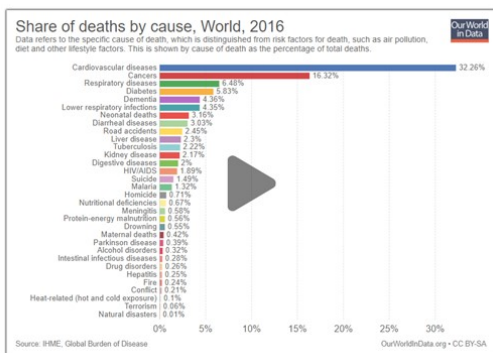
Bolívia...as fotos falam por si...



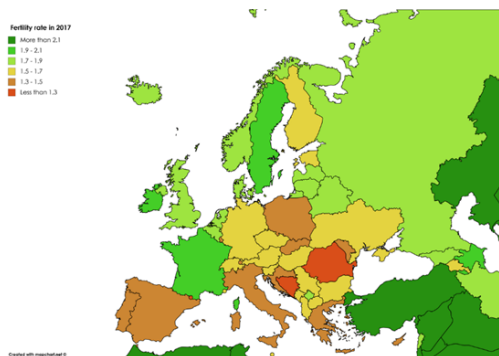
Na Europa e na região do Mediterrâneo em 2010. Há algumas figuras realmente incríveis neste mapa, por exemplo, muitos lugares têm metade da população neste grupo etário (até 60.9 %) e 3.1 milhões de crianças vivem em Istam-



Causas de Morte—Portugal

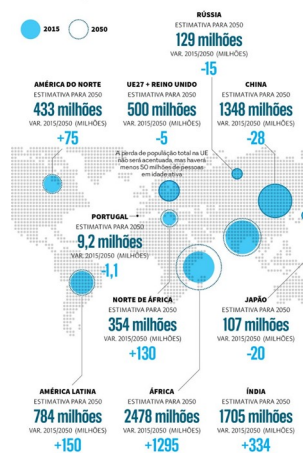


Causas de morte



Taxa de fecundidade 2017

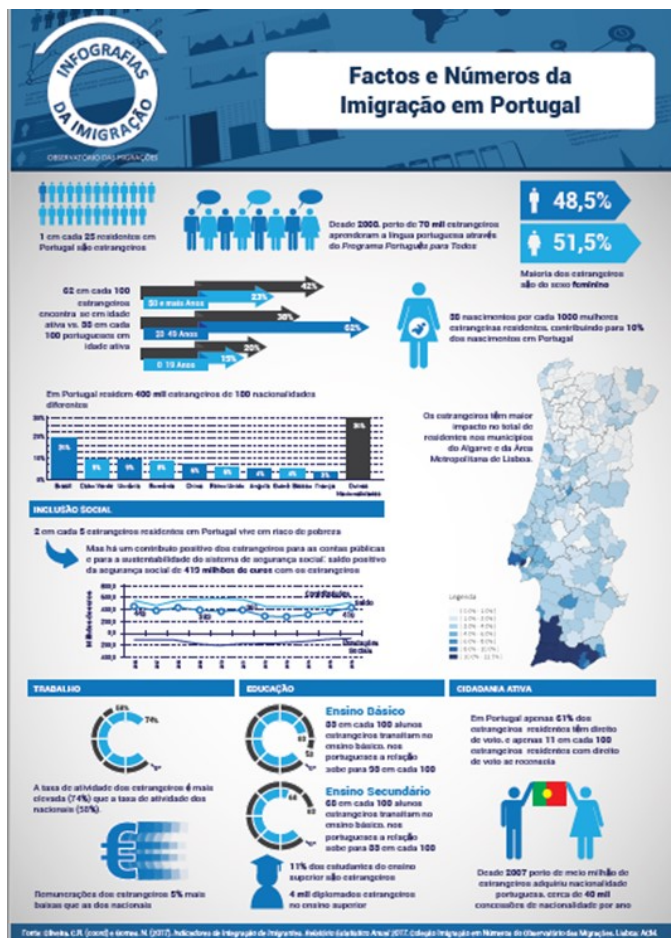
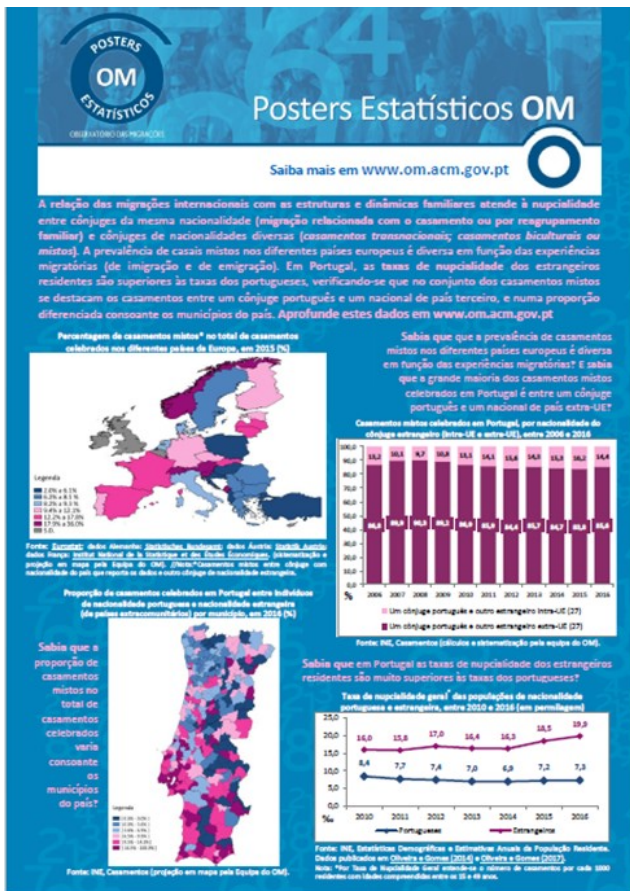
## POPULAÇÃO NO MUNDO EM 2050



Europa a caminho do "suicídio demográfico"

# #APG INFORMA FEVEREIRO 2018#

## População e Povoamento — Migrações



# #APG INFORMA FEVEREIRO 2018#

## Atividades Económicas



A jinja é uma marca portuguesa que produz peças de decoração a partir do desperdício têxtil.

## Contrastes de Desenvolvimento



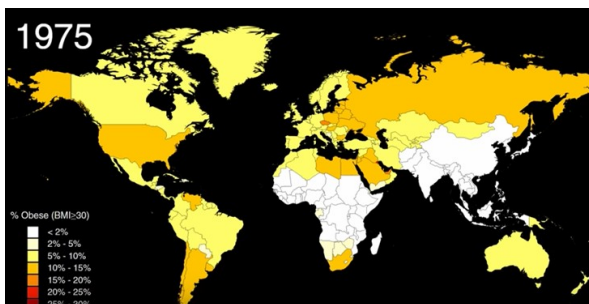
Hoje marca um ano desde que o grande Hans Rosling morreu.

Hans foi uma grande inspiração para o nosso mundo no projeto de dados. Sem Ele, provavelmente não existiria.

Das muitas palestras que ele deu, 'a máquina de lavar mágica' é um favorito. A citação explica a magia da máquina - roupa suja, livros fora.

Sua curta conversa (e todos os seus outros) vale muito a pena assistir.

Hans Rosling fundou gapminder junto com seu filho (ola) e nora (Anna). Os dois continuam o seu grande trabalho em: <https://www.gapminder.org/>. vale mesmo a pena verificar o seu brilhante trabalho.



O Mundo está a tornar-se cada vez mais obeso...nada como um mapa interativo para observar bem o fenómeno!



Vídeo com Legendas em português - Desenvolvimento e Estereótipos

# #APG INFORMA FEVEREIRO 2018#

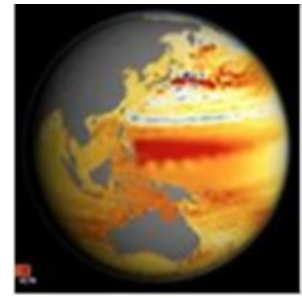
## Ambiente



Áreas Protegidas: demasiado importantes para continuarem esquecidas



Serra da Estrela candidata a Geoparque da UNESCO



Aumento do nível médio das águas



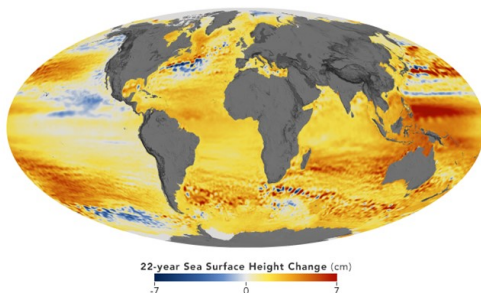
Em causa está a licença passada pela Agência Portuguesa do Ambiente à Celtejo em 2016 que permitiu mais que duplicar as descargas de matéria orgânica para o rio.



Cidade do Cabo poderá ser a primeira metrópole do mundo a ficar sem água



A NASA e a organização de conservação sem fins lucrativos estão em parceria para usar observações globais da terra do espaço para melhorar os esforços regionais que avaliam recursos naturais para conservação e gestão sustentável.



Aumento do nível médio das águas do mar

### La preservación de la Amazonia, en números

El Programa Áreas Protegidas de la Amazonia (ARPA), la mayor iniciativa de conservación y uso sostenible de los bosques tropicales del mundo, acaba de cumplir 15 años. Tiene el objetivo de proteger la biodiversidad del bosque a través de la creación de una red de Unidades de Conservación.

- 9 estados** en la Amazonia brasileña.
- 117** Unidades de Conservación.
- 60,8 millones** de hectáreas o 15% de la Amazonia brasileña.

**2002**  
Creación de la principal estrategia de conservación de la biodiversidad para el bioma amazónico.

**2003 a 2008**  
Se protegen aproximadamente 240.000 kilómetros cuadrados en 44 zonas nuevas, lo que representa el 46% de todas las áreas protegidas creadas en el planeta\*.

**2005 a 2015**  
El programa ha evitado emisiones de CO2 equivalentes a la emisión anual de todo el transporte global.

\* Fuentes: Fondo Brasileño para la Biodiversidad (Funbio) y la Unión Internacional para la Conservación de la Naturaleza (IUCN).

**ARPA** Programa Áreas Protegidas de la Amazonia

**GRUPO BANCO MUNDIAL**



# #APG INFORMA FEVEREIRO 2018#

## Cidadania



Se ainda não viram, vejam!

Um documentário premiada a nível internacional sobre a sustentabilidade



O mundo numa guerra em lume brando?



Sabia que 1 em cada 3 utilizadores de Internet em todo o mundo é uma criança?

No dia Europeu da Internet Segura relembramos os perigos do mundo digital e contamos com todos para fazer da Internet um lugar mais seguro para as nossas



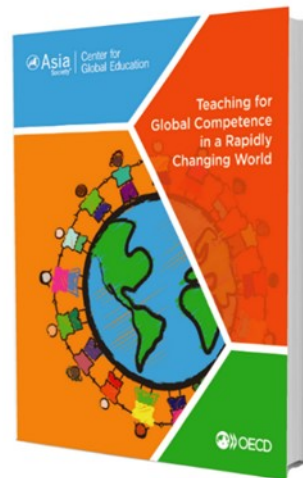
# #APG INFORMA FEVEREIRO 2018#

## Educação, Metodologia e Didática da Geografia



*Emotional intelligence is the foundation for critical skills.*

Que competências para o século XXI?



Teaching for Global Competence in a Rapidly Changing World



Vai um jogo de localização só para diversão?

Educação para um mundo melhor: um debate em curso a uma escala global — A agenda para a Educação 2020/2030 da OCDE



Associação de Professores de Geografia - [www.aprofgeo.pt](http://www.aprofgeo.pt) ; [aprofgeo@gmail.com](mailto:aprofgeo@gmail.com); Tel. 213861490; Tlm. 935117956

Bairro da Liberdade, Rua C2, Lote 9 - Loja 13, 1070-023 Lisboa