



#APG INFORMA JANEIRO 2016#

***XXX Encontro Nacional de Professores de Geografia***

***Lezíria: paisagem, água e património***

***31 de março a 02 de abril de 2016***

***Santarém***

***Escola Superior de Educação do IPSantarém***



**Organização:**



## XXX Encontro Nacional de Professores de Geografia

### Lezíria: paisagem, água e património

31 de março a 02 de abril de 2016  
Santarém



Organização conjunta:  
Associação de Professores de Geografia  
Escola Superior de Educação do Instituto Politécnico de Santarém

#### 31 de março

08h30 Receção aos participantes

09h15 Sessão de Abertura

09h45 Conferência *A Lezíria como Paisagem*

Ana Lavrador CICS.NOVA

**Painel *Da Agricultura ao Desenvolvimento Rural - Fatores, Potencialidades e Constrangimentos***

10h45 Escola Superior Agrária de Santarém

IGOT - Luís Moreno

Nersant

Cooperativa Agrícola de Benavente

14h00 **Visita de Estudo 1 - *Do campo à Indústria***

(Exploração Agrícola e a uma indústria Agroalimentar)

20h00 **Jantar convívio**

(Taberna do Quinzena)

#### 01 de abril

09h15 Conferência *Recursos hídricos e Riscos*

Catarina Ramos – IGOT

**Painel *Santarém, o Tejo e a Lezíria***

CMSantarém

10h45 IPSantarém - Teresa Serrano

APA - ARH Tejo e Oeste

APRH

Comunidade Intermunicipal da Lezíria do Tejo

14h00 **Visita de Estudo 2 - *Santarém, a cidade e o Tejo***

(Cidade e Escola Agrária de Santarém)

#### 02 de abril

09h15 Conferência *(Re)Significar a paisagem no ensino. Projeto Tejo - Paisagem Cultural*

Ana Cristina Câmara

**Painel *Experiências e recursos educativos para o estudo da(s) Paisagem(ens)***

11h30 *Projeto Tejo: Paisagem Cultural*

*Tejo um rio de conhecimento*

Apresentação PAP sobre os Avieiros (Cartaxo)

14h00 **Visita de Estudo 3 - *Património e paisagem***

(Avieiros)

## Preçário

XXX ENPG (inclui Programa + visitas de estudo)

Sócio da APG

60€

Estudantes de Licenciatura e Mestrado em Ensino da Geografia e História

40€

Sócios de outras associações científicas e pedagógicas

70€

Não Sócios

95€

3 ou + Professores do Grupo Disciplinar da Escola/Agrupamento

(Mediante declaração da Escola/Agrupamento com a identificação dos docentes).

65€/cada

**Formação creditada** [1 crédito / formação específica— Geografia (420) e História e Geografia de Portugal (200)]

5€

**Acompanhante nas visitas de Estudo**

40€

**Jantar convívio Taberna do Quinzena**

Por definir

**Almoço (cantina IPS)**

5€/refeição

Desconto de 10 €uros para inscrições até 28 de fevereiro.

Para inscrições posteriores a 15 de março pagamento adicional de 20 €uros.

**Ficha de Inscrição online** <http://goo.gl/forms/vt14WVWLzU>

## Concursos 2015/2016

### Geomirando360.pt



Destinado a professores e aluna(o)s da disciplina de Geografia (3º ciclo e Ensino Secundário).

Regulamento [http://www.aprofgeo.org/wp/wp-content/uploads/2016/01/](http://www.aprofgeo.org/wp/wp-content/uploads/2016/01/GEOMIRANDO_2_Profs_Alunos.pdf)

[GEOMIRANDO\\_2\\_Profs\\_Alunos.pdf](http://www.aprofgeo.org/wp/wp-content/uploads/2016/01/GEOMIRANDO_2_Profs_Alunos.pdf)

Memória Descritiva [http://www.aprofgeo.org/wp/wp-content/uploads/2016/01/](http://www.aprofgeo.org/wp/wp-content/uploads/2016/01/GEOMIRANDO_2_MemoriaDescritiva.pdf)

[GEOMIRANDO\\_2\\_MemoriaDescritiva.pdf](http://www.aprofgeo.org/wp/wp-content/uploads/2016/01/GEOMIRANDO_2_MemoriaDescritiva.pdf)

### Inovação na Educação Geográfica

Destinado a professores de Geografia (3º ciclo e Ensino Secundário). Brevemente será divulgado o regulamento junto dos sócios e escolas.

## Formação de Professores

### Jogos e Simulações

No âmbito do protocolo com a AREAL EDITORES decorreu um Curso de Formação de 25 horas, entre novembro e dezembro de 2015, em Valongo.

### Seminário Nacional do Programa Eco Escolas

No âmbito do protocolo com a ABAE, decorreu um Curso de Formação de 25 horas, entre 22 a 24 de Janeiro de 2016, em Leiria.

### Aprender a Viver com os Riscos

Está a decorrer na sede da APG um Curso de Formação creditado para os grupos 420, 530 e 200, em horário pós laboral—com 18 formandos.

Estamos a tentar concretizar também este curso através de um contato estabelecido pelo Centro de Formação de Bragança Norte, há ainda duas escolas da Área Metropolitana de Lisboa interessadas e vamos tentar abrir também uma turma em Valongo, no 3º período.

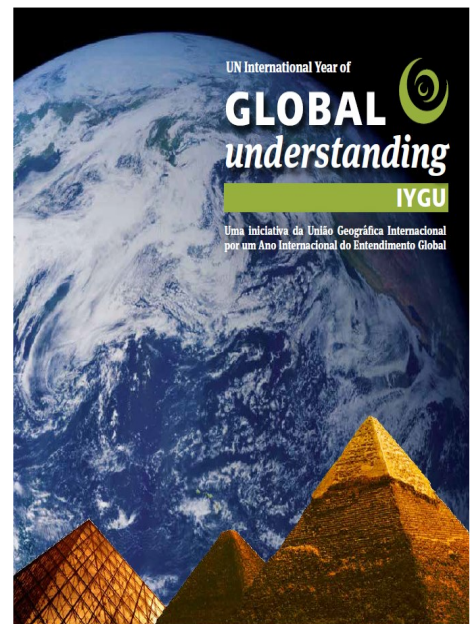
## Outras Notícias

### Ano Internacional do Entendimento Global

A União Geográfica Internacional alia-se a este importante evento.

Saiba mais na página em português: [http://www.global-understanding.info/wp-content/uploads/2012/08/portugiesisch\\_web.pdf](http://www.global-understanding.info/wp-content/uploads/2012/08/portugiesisch_web.pdf)

A sua escola pode participar através da Comissão Nacional da Unesco: <https://www.unescoportugal.mne.pt/pt/redes-unesco/escolas-associadas/como-aderir>



### Contextualização do Ensino e Relevância da Aprendizagem das Ciências e da Geografia

19 e 20 de fevereiro de 2016, na Universidade do Minho (UMinho), em Braga  
Formação creditada em 0,5 créditos para os grupos 420, 510, 520 e 230

[http://info.ie.uminho.pt/encontro\\_CERACeG/Training.html](http://info.ie.uminho.pt/encontro_CERACeG/Training.html)



Pintura de Sónia Queimado Lima

## EDUCAÇÃO AMBIENTAL: QUE TRAJETOS E QUE DESAFIOS?

### CICLO DE SEMINÁRIOS

de 20 de janeiro a 2 de março 2016



Acreditado pelo CCPF para efeitos de progressão da carreira docente com 15 horas (0,6 créditos) para Educadores de Infância e Professores dos Ensinos Básico e Secundário (Aguarda acreditação para docentes de educação especial).  
Entrada livre com inscrição obrigatória no link - <https://goo.gl/kXVIKO>

PI Organização

José Hélio José Fernandes

Associação de Professores de Geografia - [www.aprofgeo.pt](http://www.aprofgeo.pt); [aprofgeo@gmail.com](mailto:aprofgeo@gmail.com); Tel. 213861490; Tlm. 935117956

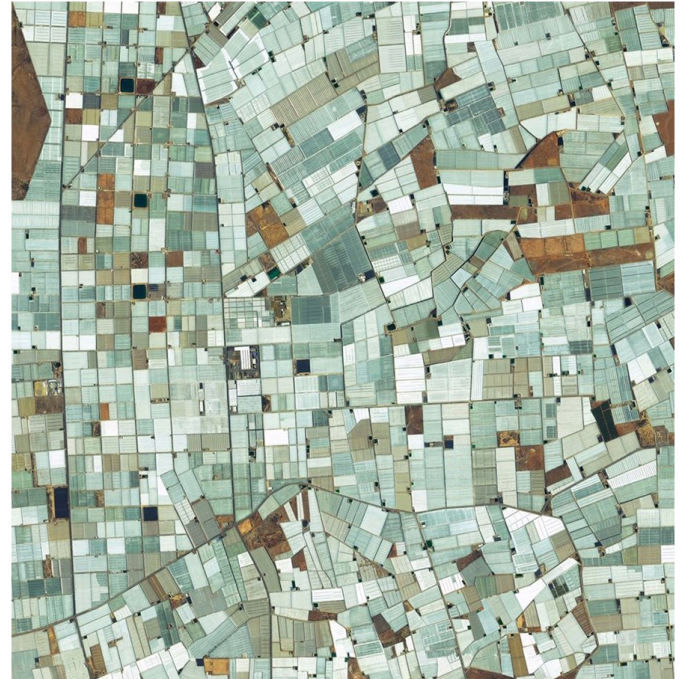
Bairro da Liberdade, Lote 9 - Loja 13, 1070-023 Lisboa

## Fotos para usar na sala de aula...



Orlando International Airport in Orlando Florida

Mais fotos disponíveis em [Daily Overview](#)



Plasticulture Almeria, Spain

Here's another favorite Overview from 2015. Greenhouses - also known as plasticulture - cover approximately 20,000 hectares of land (more than 75 square miles) in Almeria, Spain. The use of plastic covering is designed to increase produce yield, increase produce size, and shorten growth time. For a sense of scale, this Overview shows roughly eight square miles.



Novo terminal de cruzeiros do Porto de Leixões (Uma das visitas de estudo do nosso VII Seminário Nacional)



Foto a Portugal e Espanha tirada pelo astronauta Scott Kelly que está no espaço há 249 dias.

## Mapas para usar na sala de aula...

Mapa Mundo de 1566

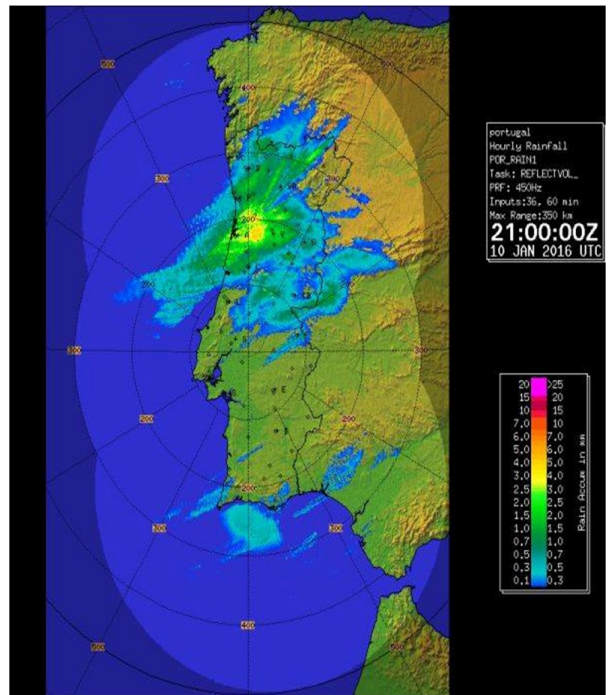


Disponível em: <http://www.wdl.org/pt/item/15490/view/1/1/>

Qual é o país através da sua silhueta?



Disponível em: <http://i100.independent.co.uk/article/can-you-tell-which-country-it-is-just-by-its-outline--b1xPDqFaJvI>



É só ler a legenda! Estávamos em seca e de repente "caiu-nos o céu em cima". E com o problema da falta de planeamento, da construção em leitos de cheia....

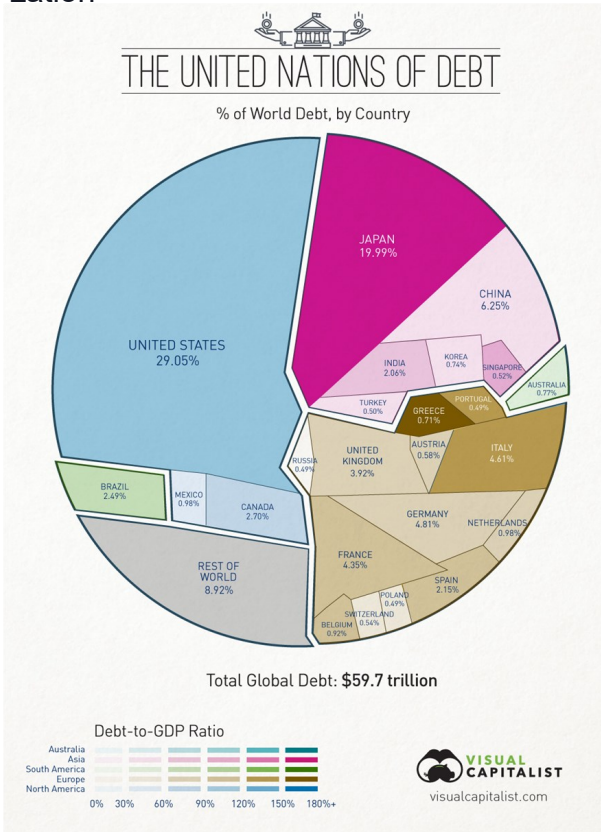
## ASSIM É VISTO O MAPA MÚNDI NA AUSTRÁLIA



Disponível em: [Geography News](http://www.geographynews.com)

## Gráficos para usar na sala de aula...

### \$60 Trillion of World Debt in One Visualization



Disponível em: <http://www.visualcapitalist.com/60-trillion-of->

### O New York times olha para o estado dos Estados Unidos em 10 gráficos

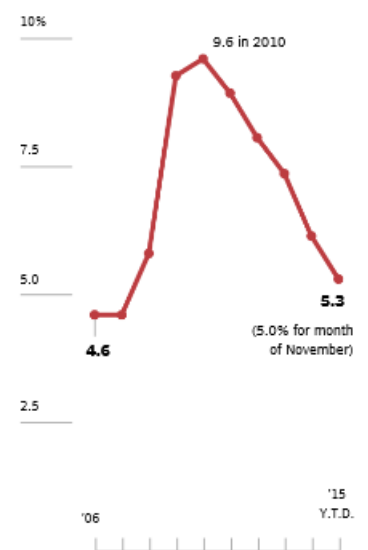
#### 2015: The Year in Charts

##### Job Growth Is Strong

Average monthly new jobs

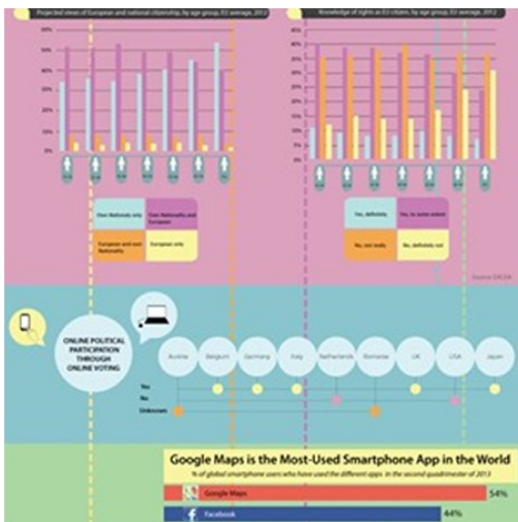


Yearly average unemployment



Source: Bureau of Labor Statistics  
Charts by Bill Marsh/The New York Times

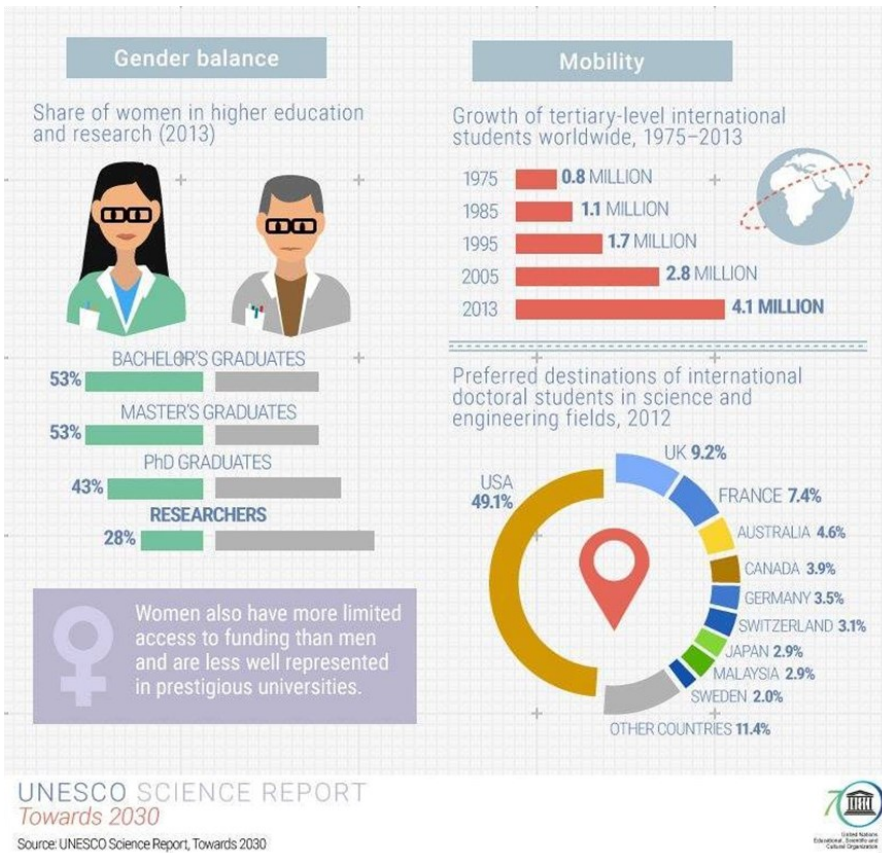
### Projeto de Educação Espacial



Disponível em: <http://www.spatialcitizenship.org/>

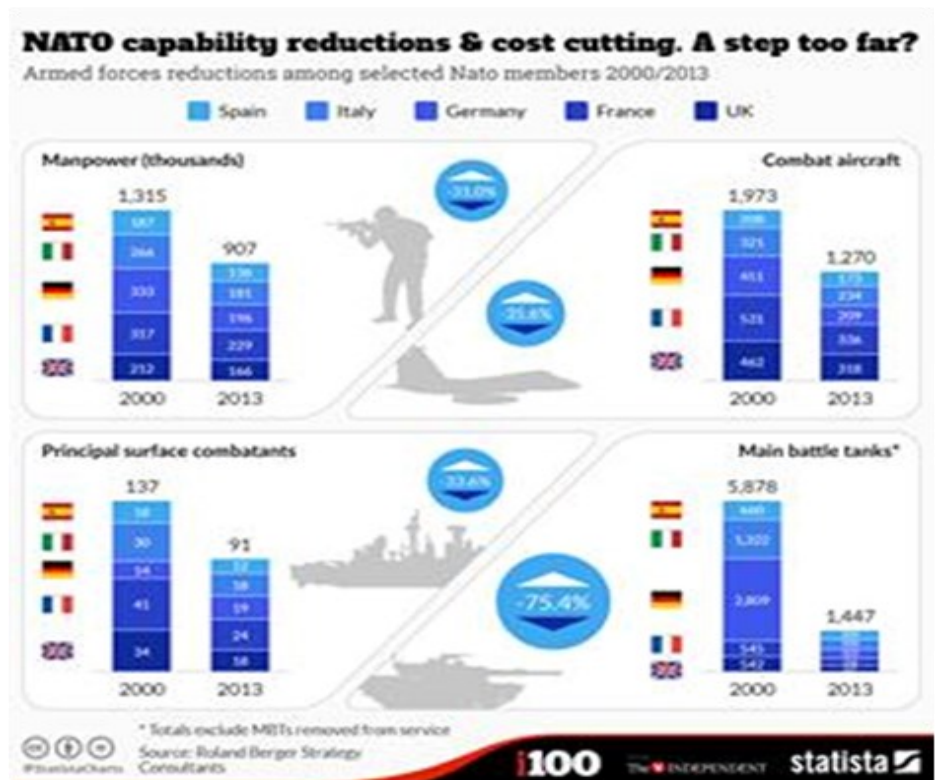
Disponível em: [http://www.nytimes.com/interactive/2015/12/28/opinion/rattner-2015-year-in-charts.html?](http://www.nytimes.com/interactive/2015/12/28/opinion/rattner-2015-year-in-charts.html?_r=0)  
[action=click&pgtype=Homepage&clickSource=story-heading&module=opinion-c-col-right-region&region=opinion-c-col-right-region&WT.nav=opinion-c-col-right-region&r=0](http://www.nytimes.com/interactive/2015/12/28/opinion/rattner-2015-year-in-charts.html?_r=0)

## Gráficos para usar na sala de aula...



O número de investigadores a nível mundial progrediu de 21 % entre 2007 e 2013. As Mulheres representam apenas 28.4 % dos investigadores do mundo e também têm acesso mais limitado ao financiamento. E são menos bem representadas em conceituadas universidades de homens. Saiba mais sobre no último relatório UNESCO ciência diz em <http://on.unesco.org/1GUvIYq>

Disponível em: <http://i100.independent.co.uk/article/11-maps-and-charts->





## NOTÍCIAS PARA USAR NA SALA DE AULA...

2016 será o Ano Internacional do Entendimento Global  
a UGI - União Geográfica Internacional está presente neste ano Internacional



Disponível em: <http://www.global-understanding.info/pt/>

### Cheias em Albufeira



Disponível em: <http://www.tsf.pt/sociedade/interior/planos-contras-cheias-preveem-relocalizacao-de-servicos-e-alertas-em-zonas-de-risco-4867310.html>

### Qualidade de Vida nos diferentes países da U.E.



Disponível em: <https://www.ine.pt/scripts/qdv/>

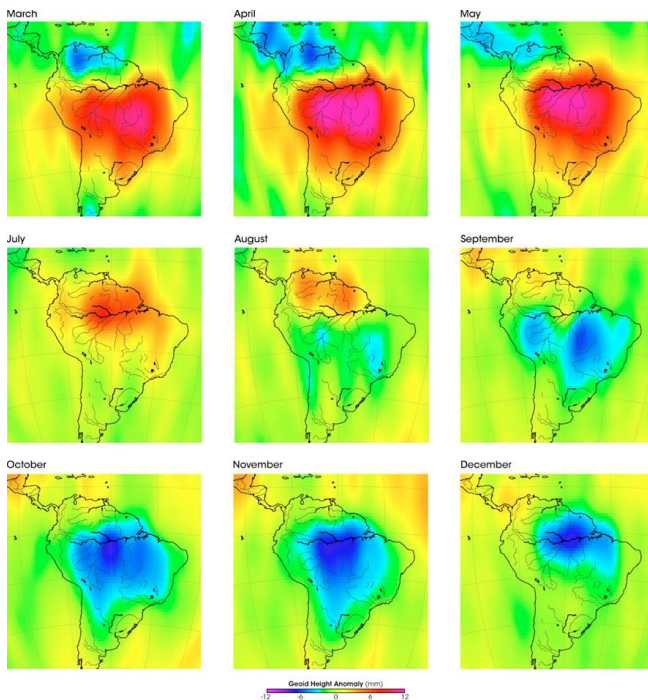
### Climate for kids



Disponível em: <http://climatekids.nasa.gov/>

Notícias para usar na sala de aula...

## Bacia do rio de Amazon

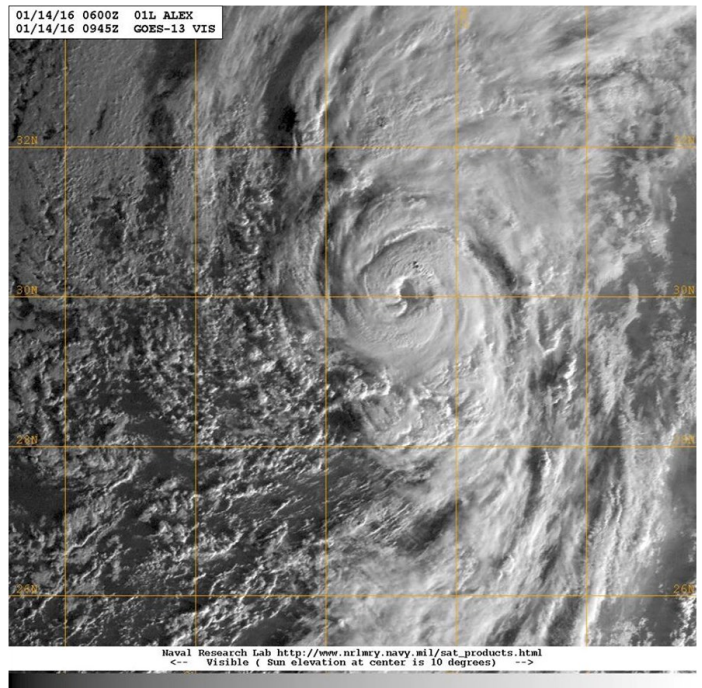


Disponível em: [http://earthobservatory.nasa.gov/IOTD/view.php?id=4820&eocn=image&eoci=related\\_image](http://earthobservatory.nasa.gov/IOTD/view.php?id=4820&eocn=image&eoci=related_image)

## United Nations Instagram



## Tempestade subtropical Alex



Tempestade subtropical #Alex intensificou-se um pouco durante a noite mantendo mesmo um olho, o que sugere que pode ser marginalmente já um furacão ou muito próximo disso. À medida que se for aproximando dos #Açores vai atravessando água mais fria pelo que as próximas horas serão decisivas para perceber se mantém, aumenta ou diminui de intensidade.

Disponível em: <https://www.facebook.com/MeteoPTcom/photos/a.116457375031513.19386.114729005204350/1128832287127345/?type=3&fref=nf>

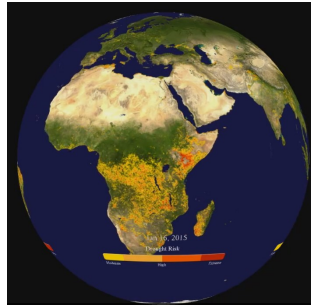
Disponível em: <https://www.instagram.com/unitednations/>

*Vídeos para usar na sala de aula...*

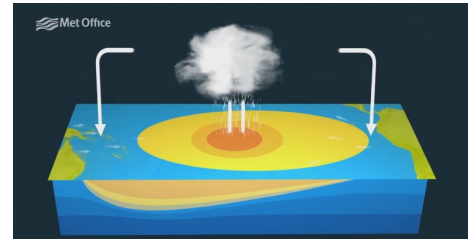
**Nota: Basta carregar nas imagens para aceder aos links dos vídeos.**



2015 UN Year in Review



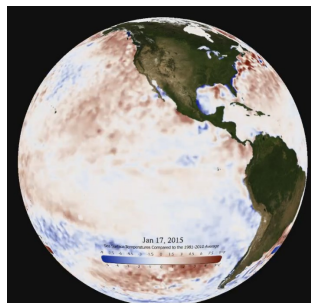
Risco de seca



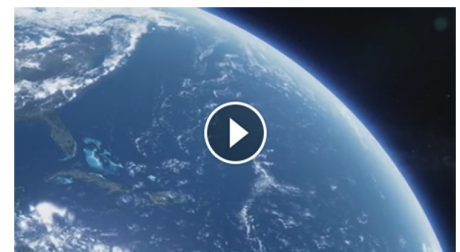
Fenómeno El Niño



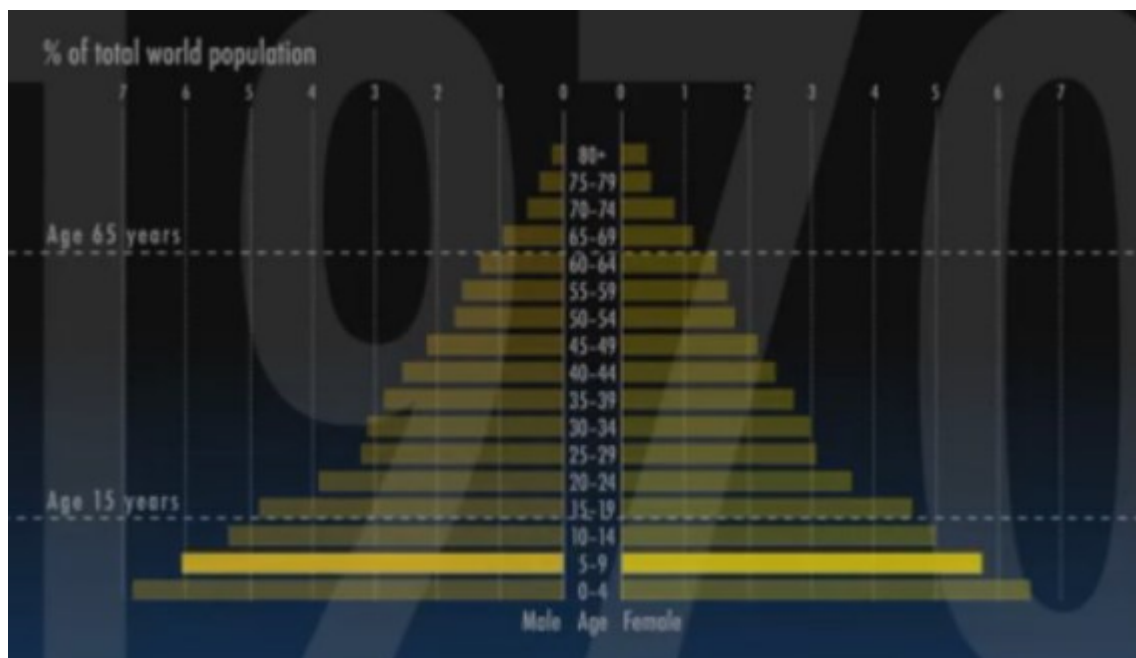
Aprender Geografia -  
António Gama Mendes



Anomalias de temperatura  
da superfície do mar



O maior problema ambiental que  
nunca se ouviu falar



O fim das pirâmides etárias

## PUBLICAÇÕES ONLINE

Medidas da Terra e do Mar  
Comandante Bessa Pacheco

Publicação que reúne informação sobre os conceitos e as dimensões dos diferentes espaços marítimos nacional e internacionais.



Disponível em: [http://www.academia.edu/6427583/Medidas da Terra e do Mar](http://www.academia.edu/6427583/Medidas_da_Terra_e_do_Mar)

## Ano Internacional do Entendimento Global com a colaboração da União Geográfica Internacional

O Conselho Internacional de Ciências (ICSU), o Conselho Internacional das Ciências Sociais (ISSC) e o Conselho Internacional de Filosofia e Ciências Humanas (CIPSH), anunciaram hoje, em conjunto, que 2016 será o Ano Internacional do Entendimento Global (IYGU). O objetivo do IYGU é a promoção de um melhor entendimento sobre o impacto global das ações locais, para estimular políticas inovadoras que respondam aos desafios globais, como as mudanças climáticas, a segurança alimentar ou as migrações.

Mais informações sobre o Ano Internacional para o Entendimento Global estão disponíveis em [www.global-understanding.info](http://www.global-understanding.info)

## Parecer da Associação sobre o projeto-lei de extinção da PACC

A Comissão de Educação e Ciência da Assembleia da República pediu um parecer da Associação sobre dois projetos leis relativos à extinção da PACC. Pode ler aqui o nosso parecer através do link que se segue: [PARECER DA ASSOCIAÇÃO DE PROFESSORES DE GEOGRAFIA PACC 1](#)