



#APG INFORMA ABRIL 2017#



Formulário de Inscrição

VIII Congresso Ibérico de Didática da Geografia - "Educação Geográfica na Modernidade Líquida" - Lisboa - 12, 13 e 14 de Outubro de 2017

VIII CONGRESSO IBÉRICO DE DIDÁTICA DA GEOGRAFIA
Departamento de Geografia e Planeamento Regional
Faculdade de Ciências Sociais e Humanas
Lisboa, 12, 13 e 14 de Outubro de 2017
"Educação Geográfica na Modernidade Líquida"

O Congresso é organizado pela Associação de Professores de Geografia, pelo Grupo de Didática da Associação de Geógrafos Espanhóis e pelo Departamento de Geografia e Planeamento Regional da Faculdade de Ciências Sociais e Humanas da UNL

Dia 12 (a partir das 16h), dias 13 e 14 de Outubro

O Programa provisório será enviado muito em breve para todos os sócios, escolas dos ensinos básico, secundário e superior.

Será pedida creditação para professores dos grupos 200 (2º ciclo) e 420.

Eixos temáticos

- **Educação Geográfica na Modernidade Líquida**
- **Literacias digitais para uma Educação Geográfica pós-moderna**
- **Educação geográfica em projetos inter/multi disciplinares**
- **Formação Docente e Aprendizagens Essenciais na Educação**

Venha partilhar connosco em forma de comunicação ou poster:- um projeto interessante que esteja a desenvolver na escola (Eco-Escolas, Nós Propomos, Parlamento Europeu, etc, que desenvolva competências geográficas);

- Aplicações informáticas e/ou cartografia digital que utiliza nas suas aulas para os jovens aprenderem Geografia;
- Projetos de investigação em didática da Geografia;
- Reflexões teóricas ou teórico-práticas sobre a Educação Geográfica na modernidade Líquida.

Datas a Reter

Datas a reter	
Data limite para apresentação dos resumos das comunicações	30 de Junho 2017 Extensão máxima: 2 páginas
Data para notificação da aceitação das comunicações	30 de Julho 2017
Data limite para apresentação do texto definitivo das comunicações	10 de Setembro 2017 Extensão máxima: 12 páginas
Data limite para a inscrição no Congresso no caso de apresentar comunicação	1 de Setembro 2017
Data limite para a inscrição no Congresso no caso de não apresentar comunicação	1 de Outubro de 2017

#APG INFORMA ABRIL 2017#

Preços do VIII Congresso Ibérico de Didática da Geografia

Categoria/Preço	Até dia 15 de Julho	Entre 16 de Julho e 30 de Setembro	Após 1 de Outubro
Sócio(a) da Associação Professores de Geografia ou do Grupo de Didática da Asociación de Geógrafos Españoles	70€	80€	95€
Estudante de Cursos de Licenciatura e Mestrado Integrado e Estagiários e Professores desempregados	20€	30€	45€
Sócios de outros membros da AGE/ Sócios da Associação Portuguesa de Geógrafos	90€	100€	115€
Não Sócios	110€	120€	135€

31º ENCONTRO NACIONAL DE PROFESSORES DE GEOGRAFIA

Decorreu em Chaves, com a participação de cerca de 180 pessoas, entre congressistas, convidados e palestrantes. Fomos todos conhecer o muito que a Região do Alto Tâmega nos pode ensinar sobre recursos endógenos e o seu aproveitamento. Aqui ficam, algumas das muitas paisagens que fomos visitar



Projeto do Ministério da Educação “Currículo do Século XXI”

No âmbito deste projeto a Associação já deu a conhecer aos seus sócios quer a sua proposta de Aprendizagens Essenciais para os 12 de escolaridade, quer o seu parecer sobre o Perfil do Aluno no final dos 12 anos de escolaridade obrigatória. Aguardamos as vossas opiniões, que são sempre muito importantes. Indexámos o que consideramos ser os conceitos essenciais em cada ano e alterámos partes dos programas mais desatualizadas, nomeadamente no 12º Geografia C, sem, contudo, modificar o fio condutor dos programas oficiais.

ERRATA 8º ano APRENDIZAGENS ESSENCIAIS – Subtema das Atividades Económicas

Na coluna **PROBLEMATIZAR E DEBATER AS INTER-RELAÇÕES ENTRE FENÓMENOS E ESPAÇOS GEOGRÁFICOS** substituir as últimas três alíneas por estas:

- Discutir a distribuição de diferentes atividades económicas e relações de causalidade e interdependência com outras variáveis geográficas (a distribuição de produções agrícolas com os tipos de climas, ...).
- Relacionar as desigualdades entre áreas de produção e áreas de consumo.
- Discutir a importância da interação entre redes de transporte e telecomunicações na relação entre lugares e territórios.

Associação de Professores de Geografia - www.aprofgeo.pt; aprofgeo@gmail.com; Tel. 213861490; Tlm. 935117956

Bairro da Liberdade, Rua C2, Lote 9 - Loja 13, 1070-023 Lisboa

#APG INFORMA ABRIL 2017#

Mapas, Imagens de satélite e didática

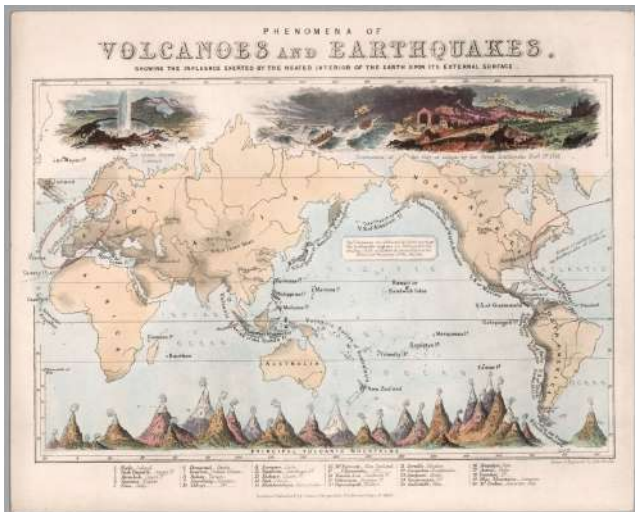
Nota: Basta carregar nas imagens para aceder aos links.



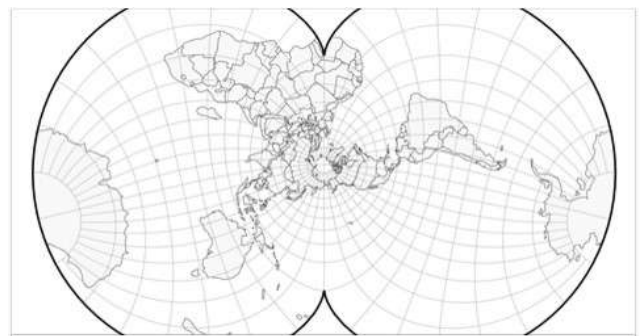
Imagens de satélite que parecem pinturas



Magníficas imagens aéreas de sítios do Reino Unido. Uma exposição da Royal Geographical Society - veja a galeria de imagens.



Impressionantes infográficos e mapas do século XIX



Map Projection Transitions
Smoothly animated map projections.

Animações cartográficas com projeções diferentes



Lisboa e o estuário do Tejo – ESA/NASA



Vista parcial do Porto - estação orbital da ESA

Associação de Professores de Geografia - www.aprofgeo.pt ; aprofgeo@gmail.com; Tel. 213861490; Tlm. 935117956

Bairro da Liberdade, Rua C2, Lote 9 - Loja 13, 1070-023 Lisboa

#APG INFORMA ABRIL 2017#

Mapas, Imagens de satélite e didática



O Vesúvio visto do espaço



Adis Abeba, capital da Etiópia (vista da estação da ESA)



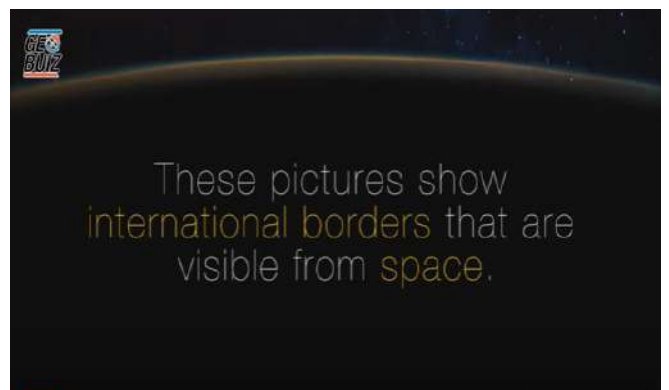
Veneza



Volta ao mundo com o Google Maps



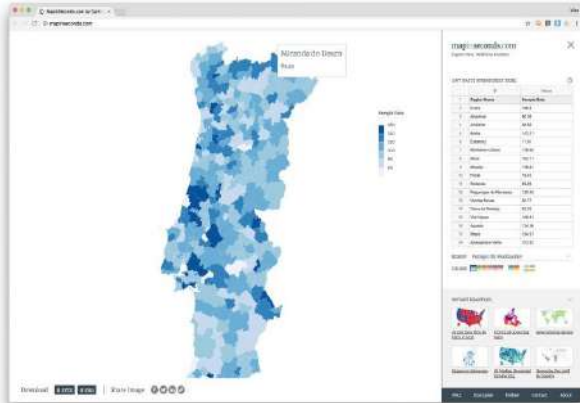
O aeroporto da Ilha da Madeira visto do Espaço



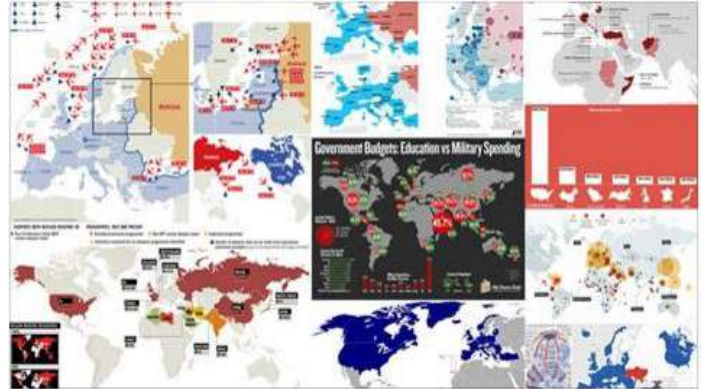
Estas imagens do espaço mostram algumas fronteiras entre os países

#APG INFORMA ABRIL 2017#

Mapas, Imagens de satélite e didática



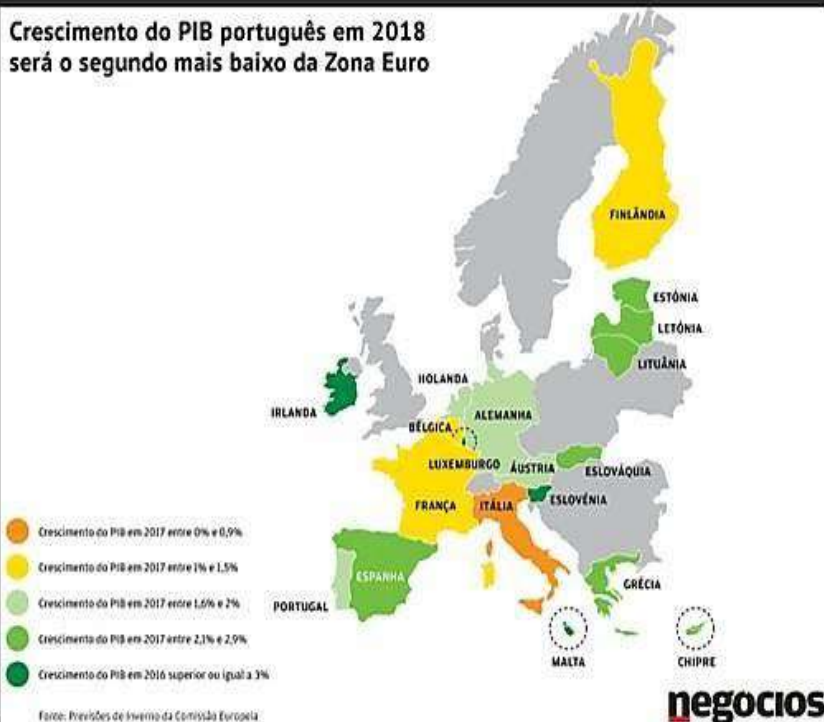
Como fazer mapas estatísticos interativos de forma simples



Mapas e infografias que explicam a NATO

Mapa: as previsões de Bruxelas para os países da Zona Euro

Crescimento do PIB português em 2018 será o segundo mais baixo da Zona Euro



Um bom exemplo de um mapa mal feito.

O Subtítulo refere-se a 2018 quando a legenda só fala dos anos 2016 e 2017.

A legenda também tem as cores "trocadas". Os países com piores desempenhos e valores mais baixos são os que mais se destacam e em tons de amarelo e os restantes países, em tons de verde. Um bom exemplo de como não se deve fazer um mapa para ilustrar uma aula sobre cartografia.

http://www.jornaldenegocios.pt/multimedia/infografias/detalhe/mapa-as-previsoes-de-bruxelas-para-os-paises-da-zona-euro?ref=HP_DestaquesInfografias

#APG INFORMA ABRIL 2017#

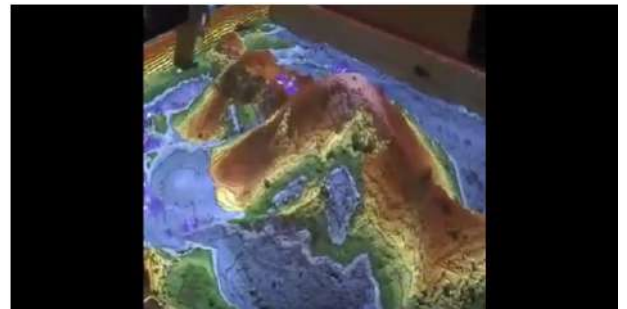
O meio natural: Relevo



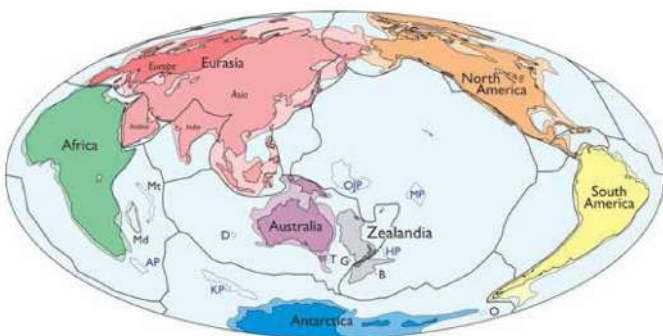
Dobras no cretáceo inferior e médio do carvão e do clastics em uma mina em Alberta, Canadá



Um bom exemplo para as nossas aulas sobre a erosão marinha



O vídeo mostra uma forma interessante de compreender um modelo de elevação digital



Então, quantos continentes existem?



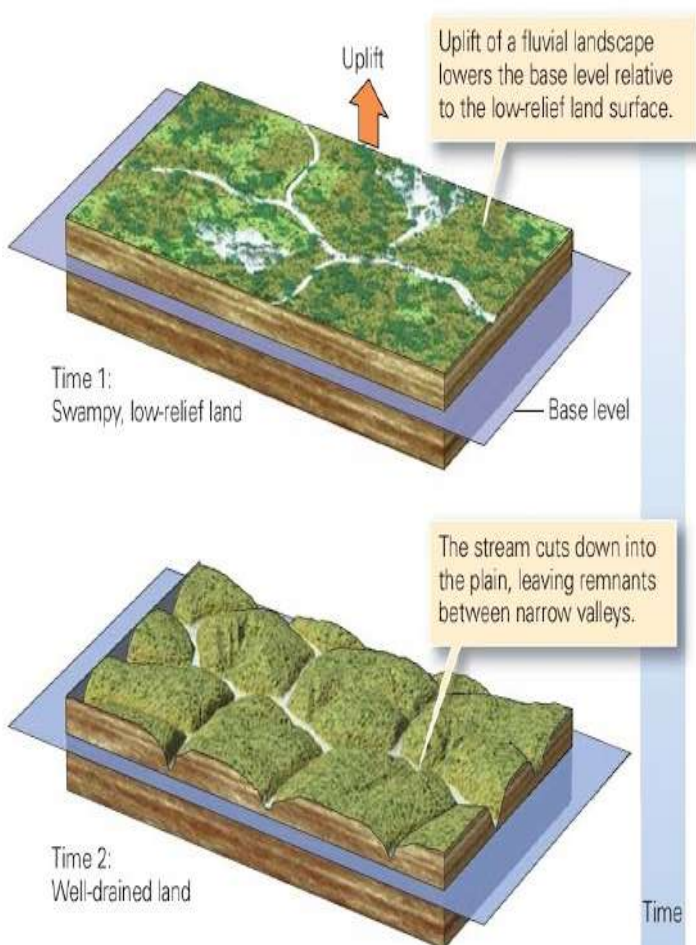
O que mostram as curvas de nível num Mapa Topográfico?

#APG INFORMA ABRIL 2017#

O meio natural: Rios

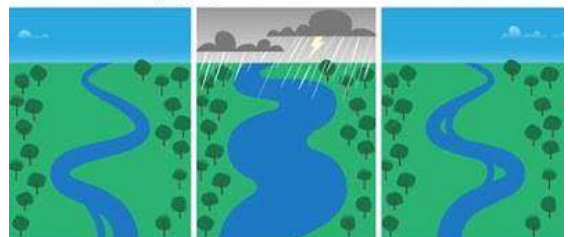


Os principais rios de Portugal

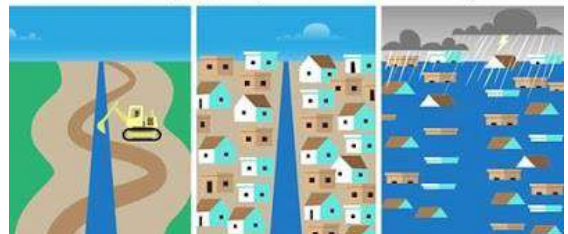


A evolução da drenagem

A várzea dá espaço para o rio encher, esvaziar e se mover



Aterrado esse espaço, surgem as enchentes e alagamentos



Dinâmica dos rios – (Linguagem geográfica)



Ocupamos demasiado os leitos de cheia dos cursos de água

#APG INFORMA ABRIL 2017#

O meio natural: Clima



Vídeo da FAO-ONU sobre o estado das florestas no mundo



Porque existem as marés



Veja como se vive com 50 graus negativos



O ciclo da água



As poeiras que chegaram a Portugal vindas da norte de África

#APG INFORMA ABRIL 2017#

O meio natural: Catástrofes



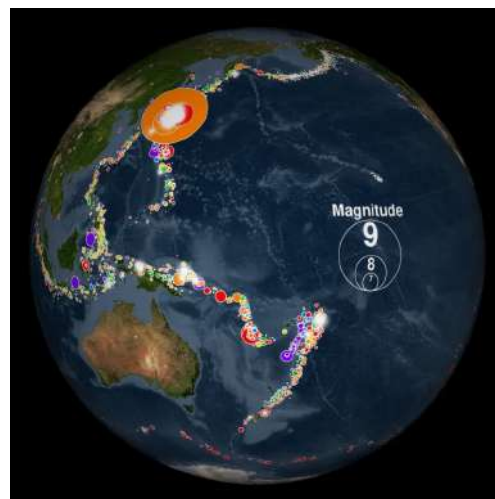
Uma explosão vulcânica ocorrida na Patagónia



Conheça as consequências sociais que a erupção do vulcão da Ilha do Fogo levou à população.

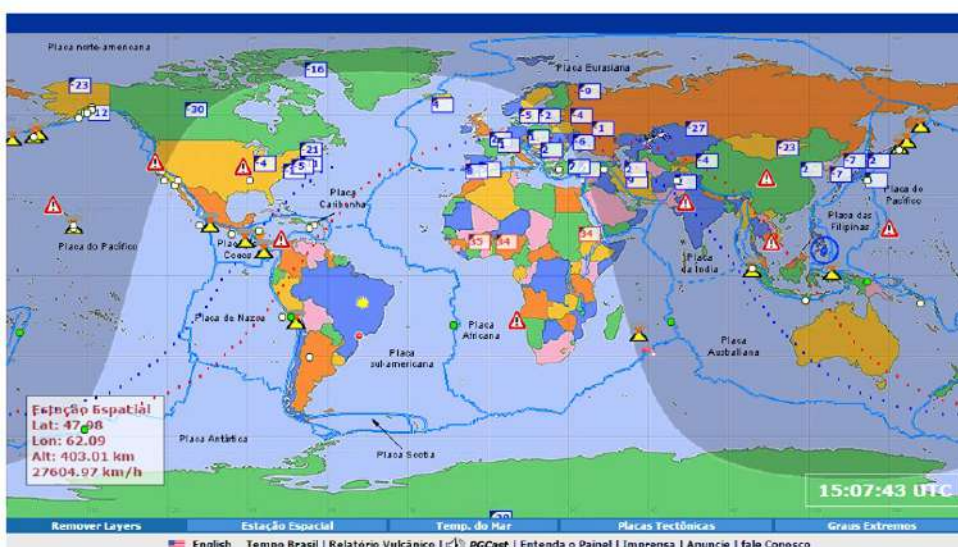


Prof. José Luís Zêzere explica ao Diário de Notícias as razões da ocorrência de movimentos de vertente



Confira este novo conjunto de dados de todos os terremotos de 2001 a 2015 do US NWS Pacific Tsunami Warning Center!

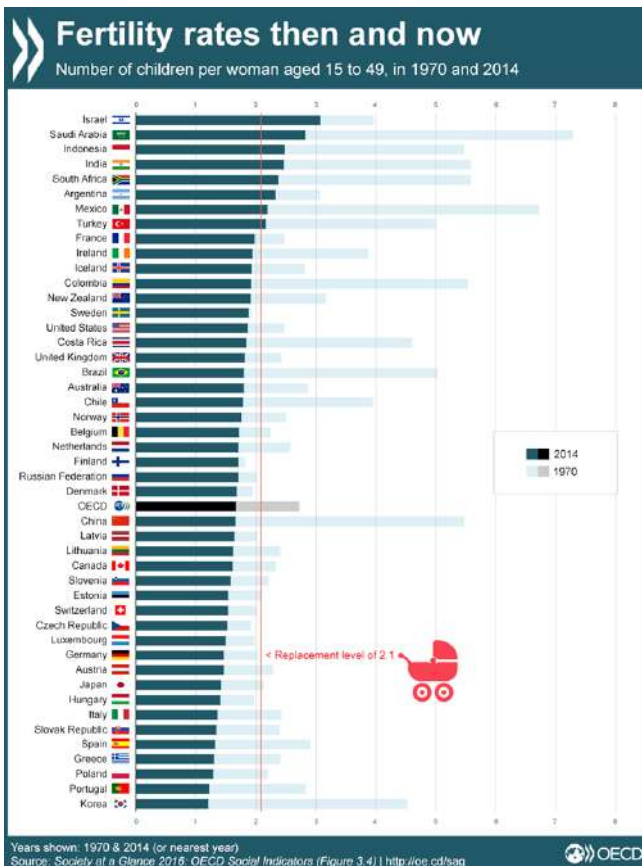
Powered by Aqualit.com
PAINEL GLOBAL
Monitoramento da Terra em Tempo Real



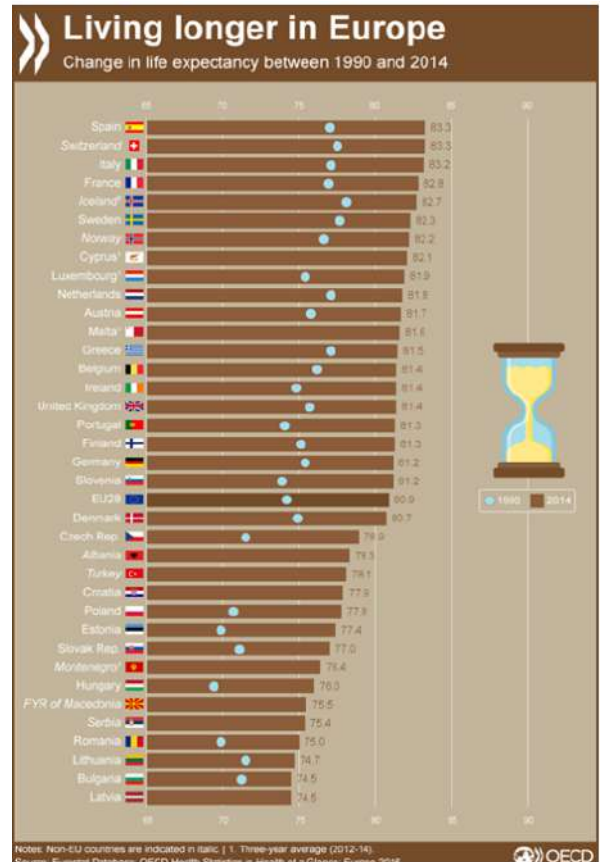
No planisfério são localizados, em tempo real, fenómenos físicos tais como sismos, queda de neve, etc.

#APG INFORMA ABRIL 2017#

População



Taxa de fertilidade em 1970 e 2014.
Veja-se o exemplo de PORTUGAL



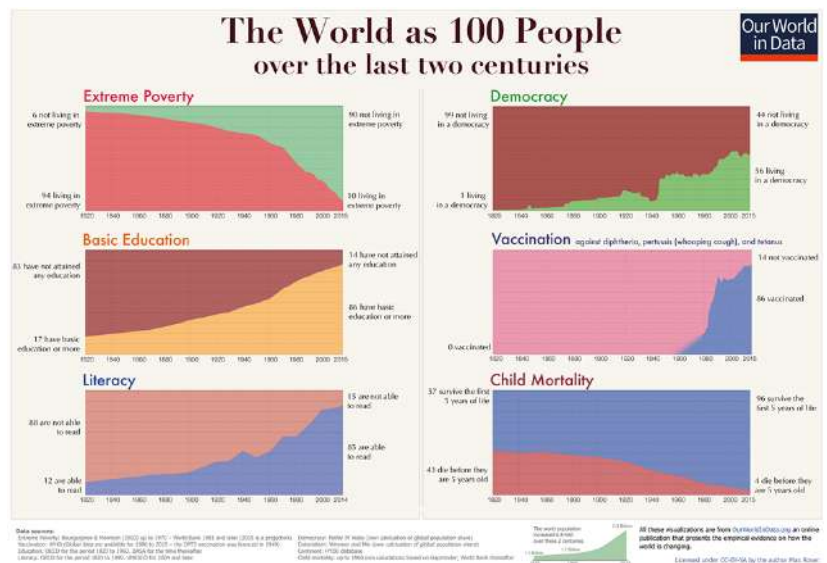
Mudanças na expectativa de vida nos países europeus entre 1990 e 2014.



Em 2016 houve quase 111 mil óbitos.
Não morriam tantas pessoas desde 1960



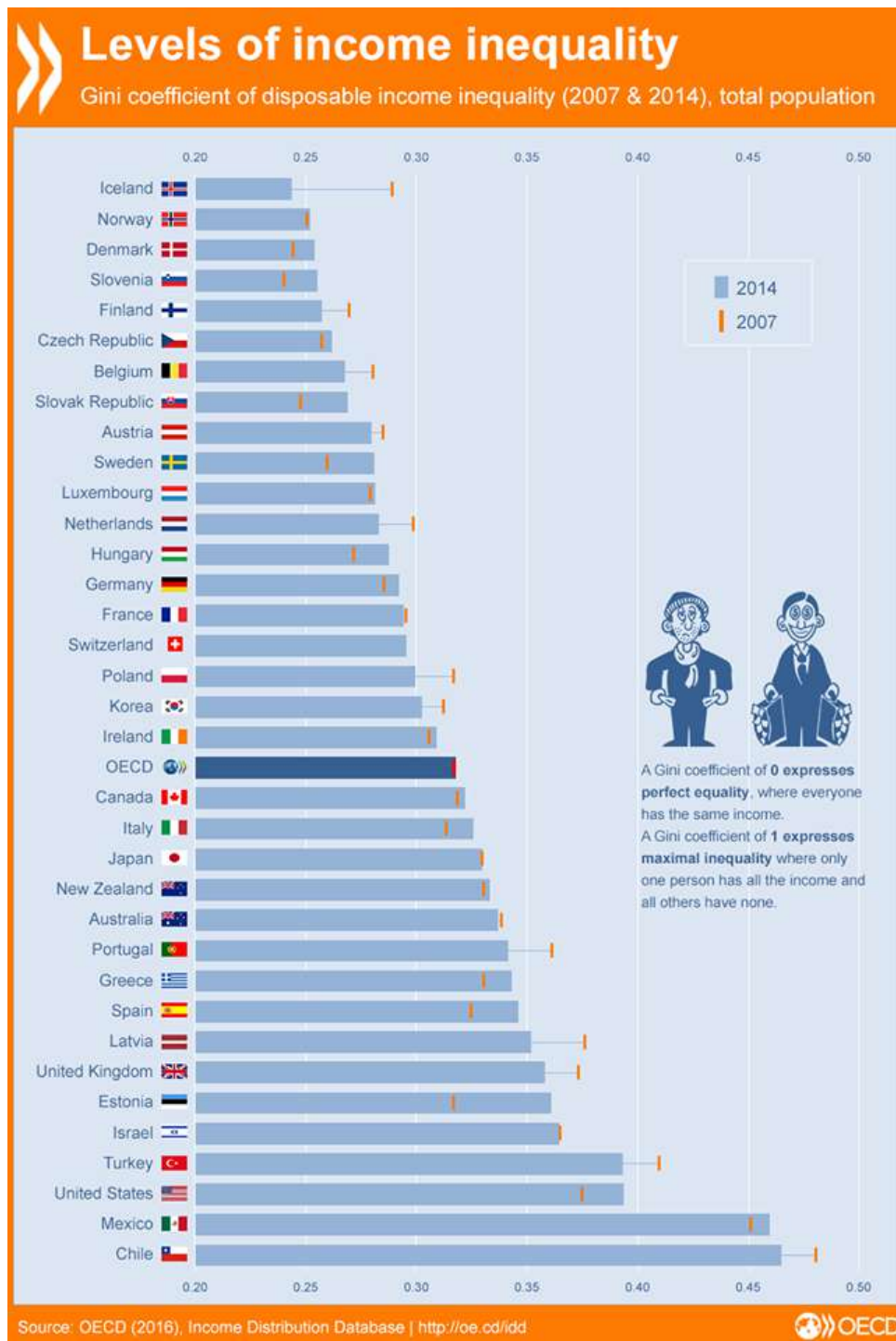
Um vídeo que explica de uma forma muito visual as fases da demografia mundial



Um blogue a ver, com muitos gráficos bem interessantes como os que mostramos nesta imagem

#APG INFORMA ABRIL 2017#

População



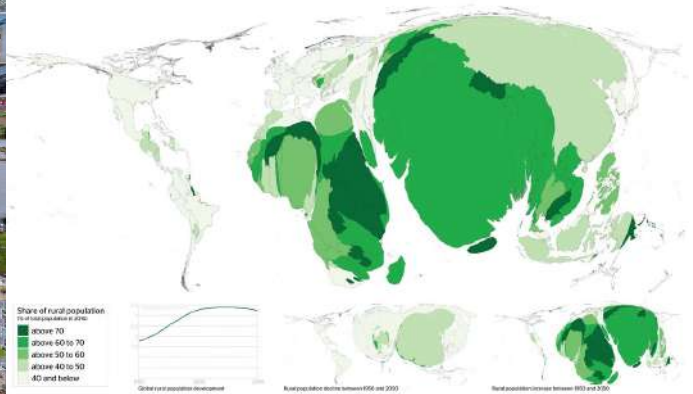
Evolução da desigualdade de renda em países da OCDE, entre 2007 e 2014

#APG INFORMA ABRIL 2017#

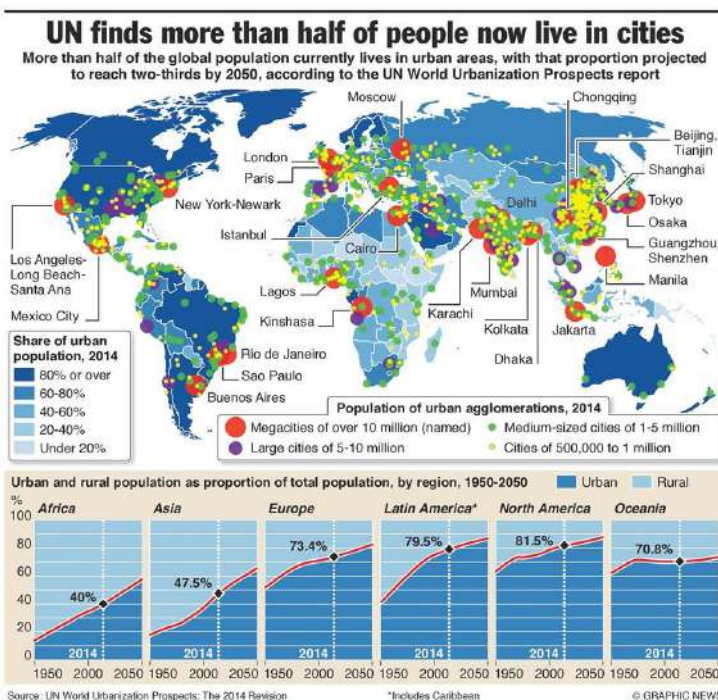
Cidades/rural



As 25 cidades mais emblemáticas do mundo como nunca as viu



Mapa distorcido - Percentagem de população rural por Benjamin Hennig



Mais pessoas a viver em cidades



The Metropolitan Century

UNDERSTANDING URBANISATION AND ITS CONSEQUENCES



Estudo da OCDE sobre as Áreas Metropolitanas a nível mundial

#APG INFORMA ABRIL 2017#

Migrações



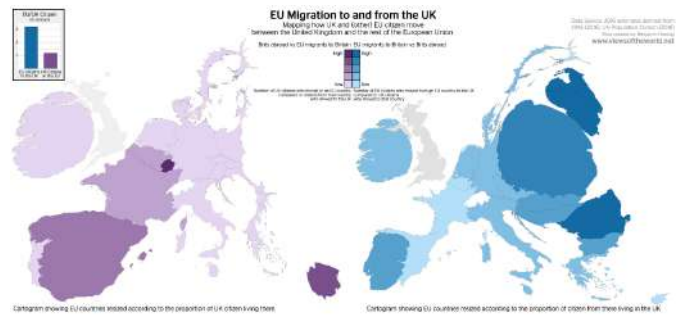
Países que mais acolheram refugiados



Para uma aula sobre refugiados e migrações aconselhamos vivamente esta "história digital" (mapas, gráficos, textos, fotos)



Campo de refugiados Zaatari construído in Mafraq, Jordania e aberto em julho de 2012 para receber refugiados da guerra civil na Síria. A população é estimada em 83 000 habitantes.



Migrações da União Europeia de e para o Reino Unido

Interessante observar o número de cidadãos portugueses a migrar para o Reino Unido.



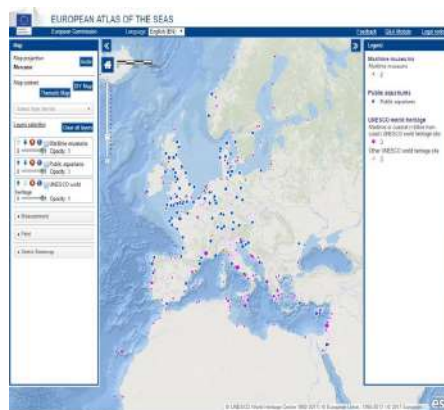
Estas são as histórias verdadeiras de Harry e Ahmed, contadas pelos próprios. Apesar de estarem separados por gerações, são as histórias semelhantes de duas crianças refugiadas.

#APG INFORMA ABRIL 2017#

Atividades económicas



O mapa mostra a atração turística mais visitada em cada país



Mapa do turismo das zonas costeiras da U.E., incluindo museus e lugares classificados pela UNESCO



Percentagem de trabalhadores que trabalham 50 horas por semana ou mais



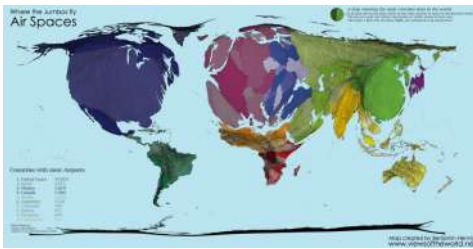
PNB por hora de trabalho na OCDE



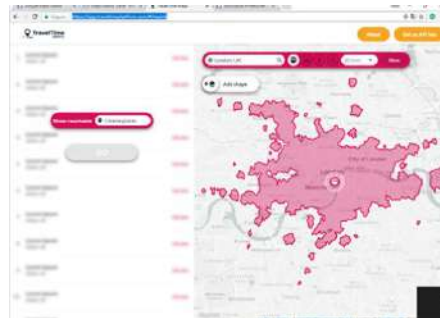
Média anual de horas trabalhadas por trabalhador

#APG INFORMA ABRIL 2017#

Atividades económicas



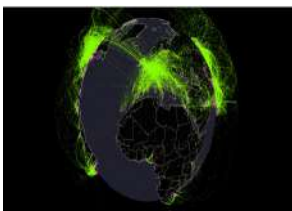
Os países com mais aeroportos
Um mapa de Benjamin Hennig



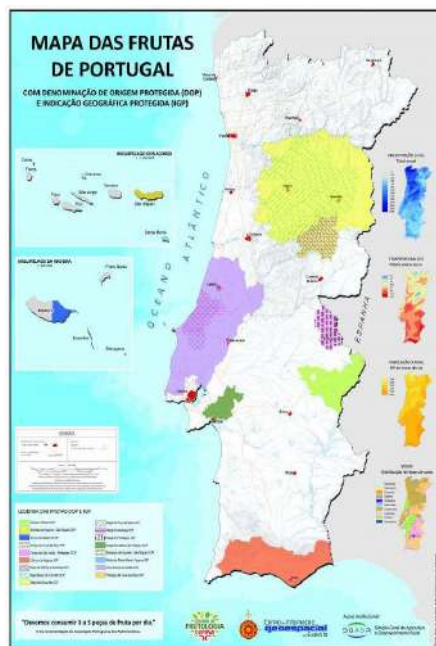
Muito boa aplicação para os transportes. Pode mudar o tipo de transporte.
Não existe ainda para Lisboa, mas pode-se dar o exemplo de Londres.



Por terra, por mar e pelo ar: os transportes chegaram à Pordata



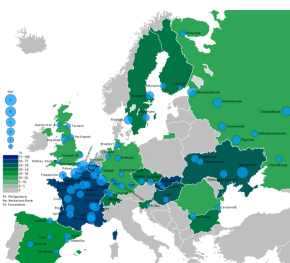
Um ano de tráfego aéreo... (animação)



Mapa das frutas de Portugal
DOP e IGP



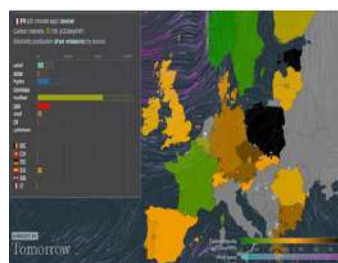
A sardinha e o upwelling. Uma história que acaba no prato ou no pão.
Uma maneira engraçada de falar sobre o upwelling.



Centrais nucleares na Europa



Um vídeo muito ilustrativo sobre a diferença entre a energia com gasóleo e a energia solar



Emissões de Co2 produzidas pelo consumo de energia elétrica na Europa



No ano passado, a energia eólica e solar ficou mais barata que os combustíveis fósseis. Leia [mais](#)

#APG INFORMA ABRIL 2017#

Contrastes/Desenvolvimento



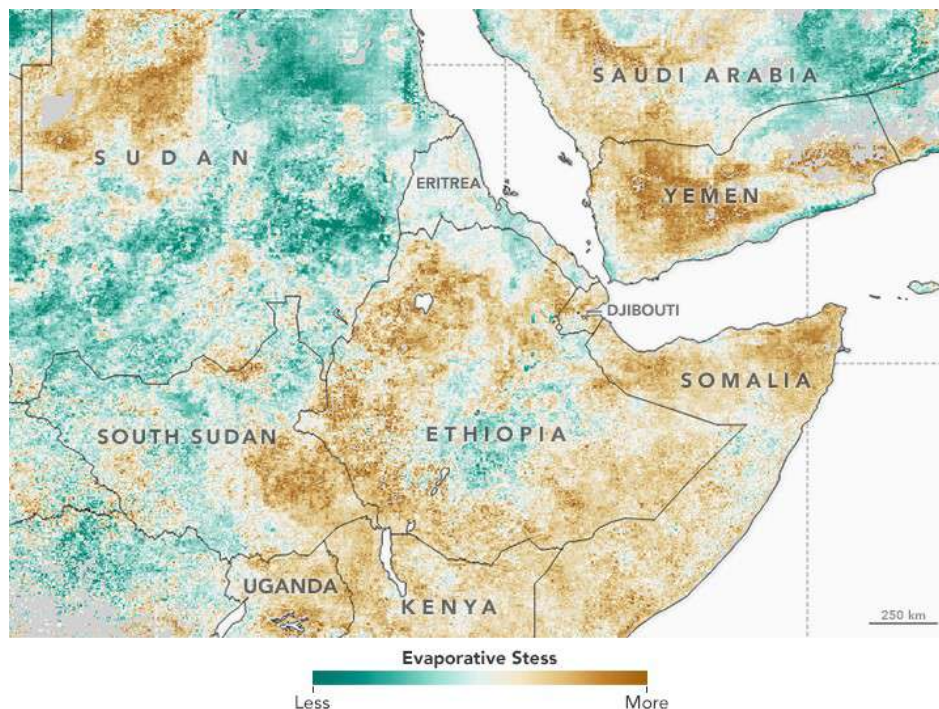
Crianças recebem 15 cêntimos à hora em Myanmar para fazer a roupa de marcas como a H&M



Uma lição espetacular sobre o Mundo... Um adeus que é até breve Prof. Hans Rosling cujas conferências encantaram tantos alunos em Portugal e em todo o Mundo e continuarão a encantar certamente.



Dez filmes africanos que vão mudar a sua maneira de pensar sobre a pobreza



A instabilidade política, a guerra e o clima seco levaram os sistemas de produção de alimentos ao ponto de ruptura em vários países do Grande Corno de África.

Com dezenas de milhões de pessoas que já enfrentam uma grave escassez de alimentos no leste da África, organizações de ajuda e governos advertiram em fevereiro de 2017 que a fome generalizada poderia surgir nos próximos meses. As Nações Unidas já declararam fome em parte do Sudão do Sul, destruído pela guerra. Somália e Iémente - ambos atormentados pela guerra civil - estão à beira da fome também.

Embora a escassez de alimentos seja relativamente comum nesta parte do mundo, a declaração formal de fome é incomum. A definição técnica exige que uma em cada cinco famílias em uma determinada área enfrente extrema escassez de alimentos; Que 30% da população esteja desnutrida; E que a taxa de mortalidade exceda 2 pessoas por 10.000 por dia.

Fonte: NASA

#APG INFORMA ABRIL 2017#

Ambiente: Poluição



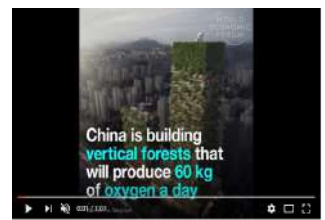
Finalmente alguém mediu os impactos humanos na Terra. E aqui estão os resultados



Siderurgia Nacional. "Óxidos, dioxinas e furanos às toneladas em cima de nós"



Empresas apanhadas a poluir o Tejo



Floresta vertical da China vai lutar contra a poluição e produzir 60 kg de oxigénio por dia. Leia [mais](#)

Ambiente: Recurso (Biodiversidade)



Porque é a biodiversidade tão importante? — Kim Preshoff

Ambiente: Recurso (Água)



Saiba mais em: [The Guardian](#) e [Época](#)



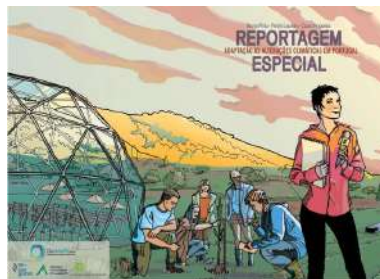
Desperdício de água

#APG INFORMA ABRIL 2017#

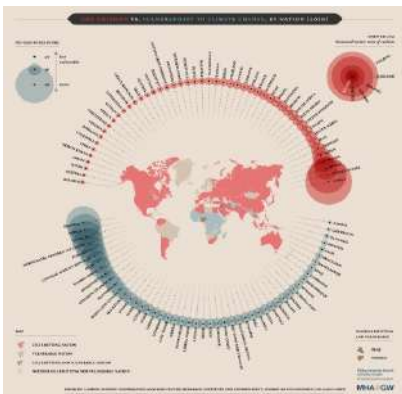
Riscos



Riscos e catástrofes naturais:
a atmosfera



Já está disponível para download a banda desenhada “Reportagem Especial – Adaptação às alterações climáticas em Portugal”.



Sabes quais países estão a causar aquecimento global e quais estão mais vulneráveis aos seus efeitos?



Má notícia: elevados níveis de radiação nos reatores de Fukushima



RTP NOTÍCIAS

Barragem em risco obriga à retirada de 180 mil pessoas na Califórnia

Dama na maior barragem dos Estados Unidos, situada no norte da Califórnia, levaram as autoridades a deslocar mais de 180 mil pessoas. Os serviços de...

RTP PT



A grande área circular preta na foto é o Monte Vesúvio, o único vulcão ativo na parte continental da Europa. O Vesúvio é um estratovulcão, composto de diferentes materiais - fluxos piroclásticos, fluxos de lava e detritos - que se acumulavam para formar o cone vulcânico. Embora os materiais vulcânicos possam pôr em perigo as comunidades vizinhas, os fluxos piroclásticos de cinzas e gases super aquecidos estão entre os mais perigosos, movendo-se a velocidades de centenas de quilómetros por hora. As cidades de Pompeia e Herculano foram destruídas em 79 dC por fluxos piroclásticos, que mataram mais de 16.000 pessoas. Tais catástrofes históricas - e o fato de que 600 mil pessoas vivem nas imediações - são a razão do vulcão ser um dos mais monitorizados do mundo, com várias dezenas de sensores localizados em muitos pontos ao redor do cone. O Monte Vesúvio teve oito grandes erupções nos últimos 17.000 anos.

O Vesúvio é parte do arco vulcânico de Campânia que inclui a caldeira de Campi Flegrei / campo geotermal a oeste de Nápoles perto de Agnano e o Etna na Sicília.

#APG INFORMA ABRIL 2017#

Portugal



Portugal, migrantes e refugiados



Este projeto ambiental salva pradarias no Sado e preserva postos de trabalho



Lisboa vista do céu. Vídeo em 4k ultra HD



Desta vez no nosso Encontro Nacional em CHAVES, ainda não foi possível uma visita de estudo de bicicleta.... Fica para uma próxima, mas pode desfrutar de algumas das paisagens deste vídeo.



Uma das ruas mais bonitas do mundo é nossa



Roteiro das minas e pontos de interesse mineiro e geológico em Portugal

Estivemos lá no dia 11 de Abril... no 31º Encontro Nacional



Mudanças na Baixa de Lisboa tornaram-na estranha aos 'seus'



Alvalade e uma nova ideia de bairro – FCSH + Lisboa

O Bairro de Alvalade foi a primeira "cidade dentro da cidade", projetado sem distinção de classes sociais, com escolas e espaços de comércio e lazer, especialmente dedicados à sétima arte. A FCSH + Lisboa recuperou este artigo publicado originalmente em novembro deste ano, a pedido de leitores que, após a leitura de "Cinemas de Lisboa: depois das catedrais", queriam saber mais sobre este bairro pioneiro.



Investimento nas regiões: A Política de Coesão reformada da UE 2014-2020

Apresentação por

Para atualizar o programa de Geografia A

Associação de Professores de Geografia - www.aprofgeo.pt ; aprofgeo@gmail.com; Tel. 213861490; Tlm. 935117956

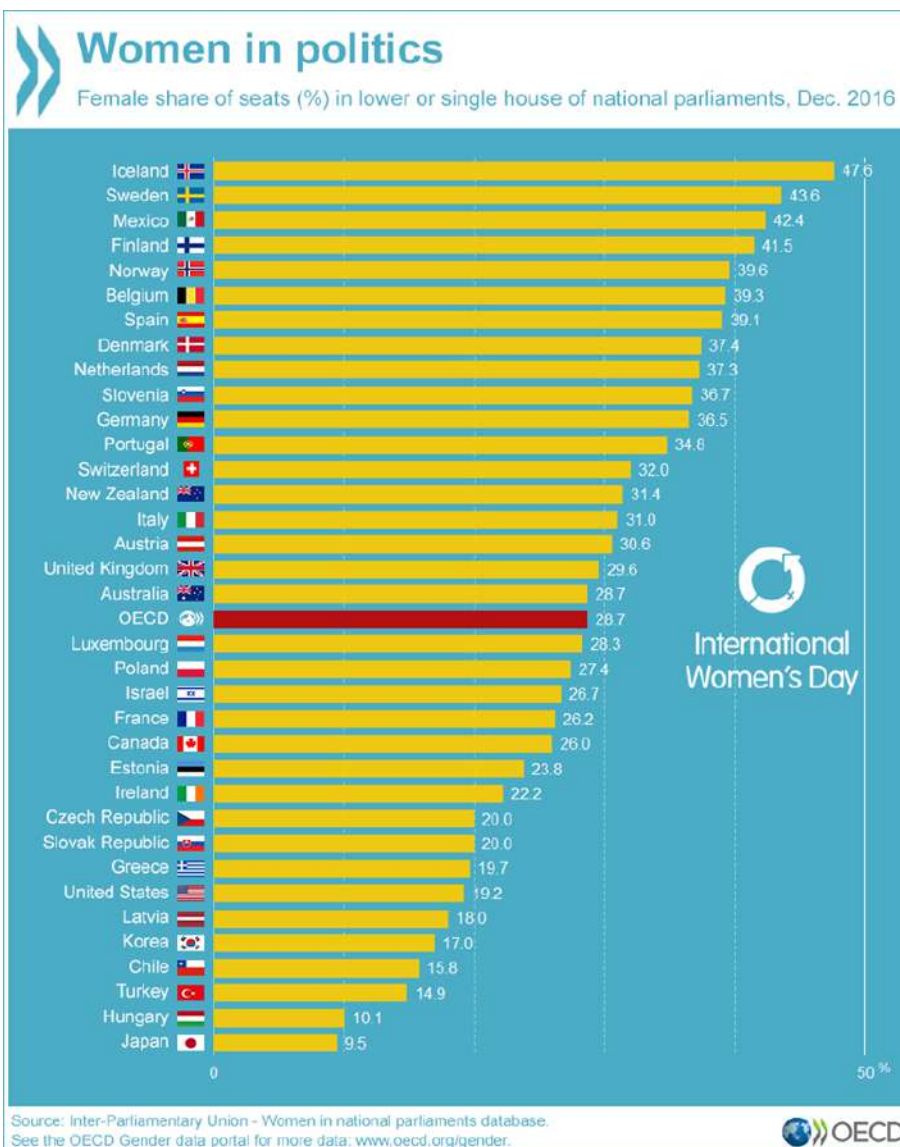
Bairro da Liberdade, Rua C2, Lote 9 - Loja 13, 1070-023 Lisboa

#APG INFORMA ABRIL 2017#

Cidadania



Ainda a questão do género - 9º ano,
10º ano (Geografia C)



Com um pouco de atraso mas vale a pena comparar a posição de Portugal com os outros países da OCDE

#APG INFORMA ABRIL 2017#

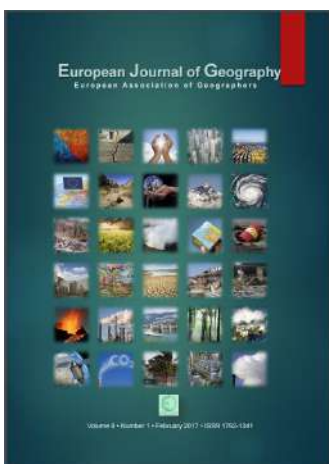
Educação e Didática da Geografia



Ministério quer dar mais espaço aos alunos na sala de aula e fora dela



40 ferramentas digitais (apps) para utilizar na sua sala de aula



Jornal da EUROGEO - Associação Europeia de Geografia



Referencial para a Educação para o Desenvolvimento

Foundational Literacies	Competencies	Character Qualities
How students apply core skills to everyday tasks	How students approach complex challenges	How students approach their changing environment
1. Literacy	7. Critical thinking/problem-solving	11. Curiosity
2. Numeracy	8. Creativity	12. Initiative
3. Scientific literacy	9. Communication	13. Persistence/grit
4. ICT literacy	10. Collaboration	14. Adaptability
5. Financial literacy		15. Leadership
6. Cultural and civic literacy		16. Social and cultural

What are the 21st-century skills every student needs? Will classes in curiosity, problem-solving and creative thinking soon be on the curriculum? Our latest report thinks it should.

Quais são as competências do século XXI que todo estudante precisa saber?



Quem quer ser professor?

Percentagem de jovens com 15 anos de idade que planeiam ser professores